

# 醤油粕から化粧品素材

# 天然ヒト型セラミドの抽出

## ? 天然ヒト型セラミドとは

セラミドは肌の保湿・バリア機能に関わる成分の一つです。セラミドが不足すると、乾燥しやすく、化学物質や紫外線等の外部からの刺激を受けやすくなり、肌トラブル(乾燥肌、敏感肌、皮膚炎等)を招きやすくなります。

従来の市販の化粧品に使用されているヒト型セラミドは、化学合成されたものしかありませんでしたが、(株)ジェヌインR&Dが世界で初めて醸造発酵物の粕の中に天然ヒト型セラミドを発見しました。

❖事業会社名  
株式会社ジェヌインアールアンドディー

❖本社所在地  
福岡市東区高美台2丁目36番12号  
TEL 092-410-0662  
<https://www.genuinerd.com/>

## 💡 システムの概要

### 福岡県醤油醸造協同組合



#### 醤油粕

組合でまとめて発生する醤油粕を使用することにより、各醤油業者からの回収は不要

抽出

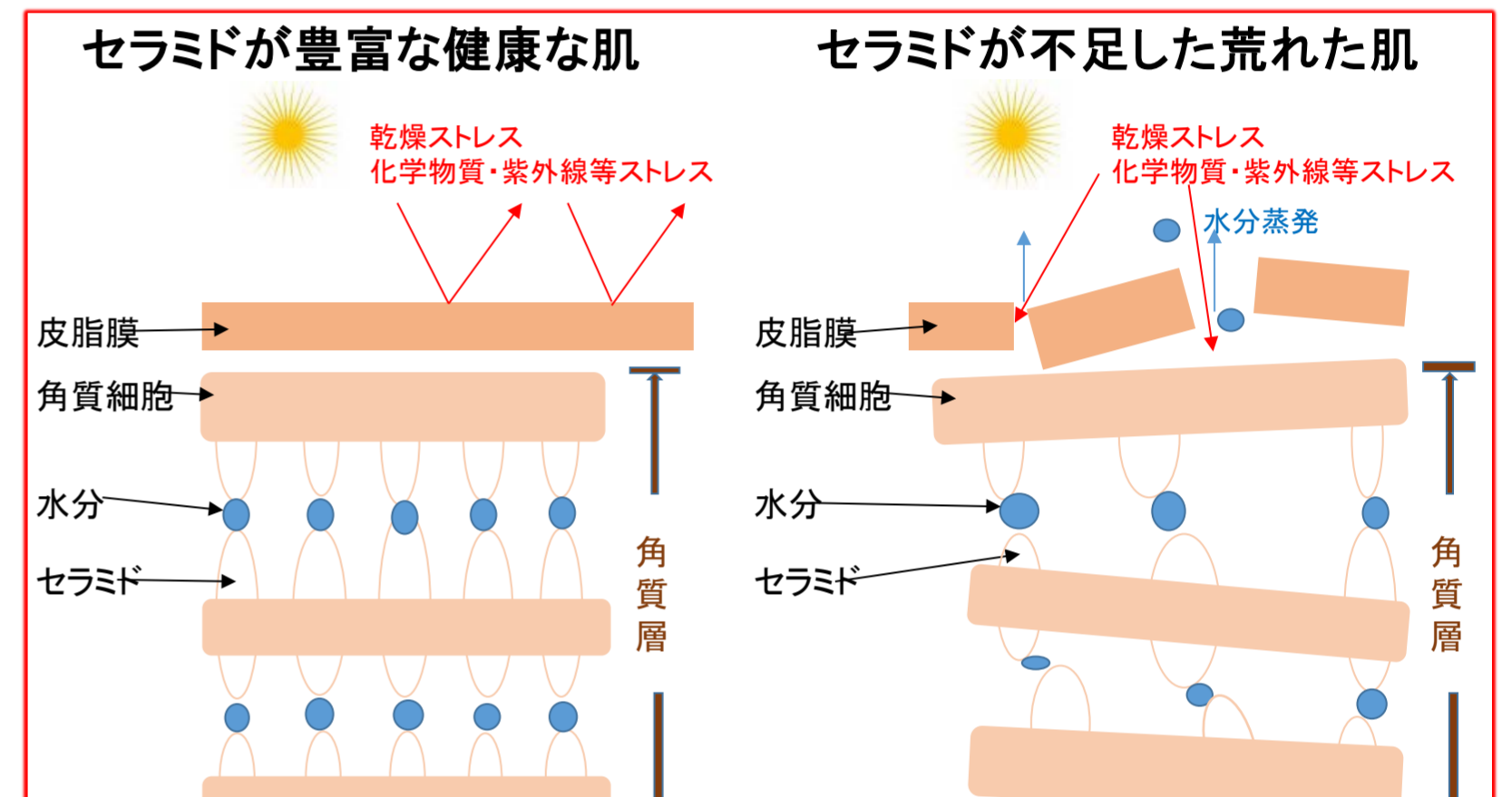
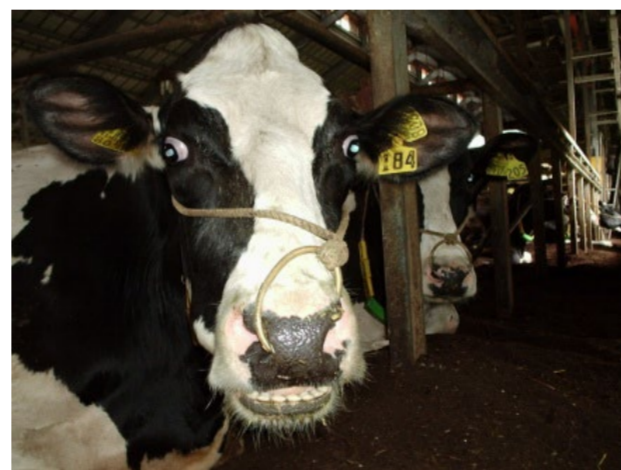
#### 粗セラミドエキス



#### 抽出醤油粕 (アルコール含有)

#### 家畜飼料

アルコール含有抽出粕も従来どおり飼料として利用可能



### ジェヌインR&D

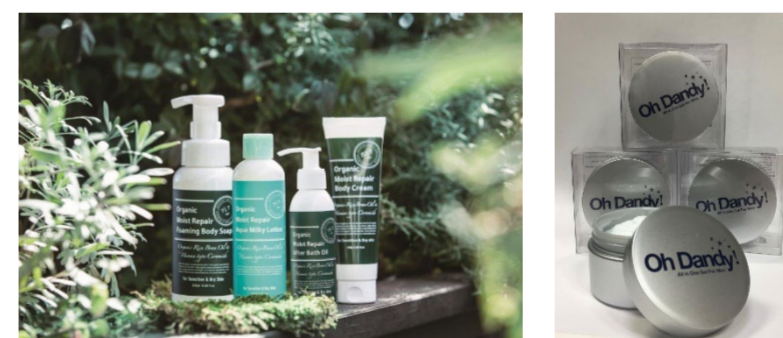
精製

#### 天然ヒト型セラミド

化粧品メーカーでの商品化

自社製品として商品化

- Miss Paris Inc. 「ミス・パリ」Joh Dandy!
- たかくら新産業 Made of Organics オーガニック モイストリペア アクアシリーズ



## 📄 事業概要

福岡県醤油醸造協同組合で、大量に発生している醤油粕から高純度の天然ヒト型セラミドを安定的に生産する技術を確認しました。

醤油粕は、福岡県醤油醸造協同組合では近隣の畜産農家向けの飼料として活用されていますが、全国的にはその処分が課題となっていました。本研究では、天然ヒト型セラミドをアルコール抽出した後の抽出粕もアルコールを微量含有していることにより保存性が高い飼料として使えることを確認しました。