

充実してきた地域の森林資源



使わない

森林破壊

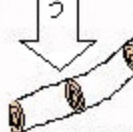
森林の機能劣化

土砂崩れ、山火事、害虫発生

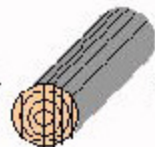


林地に放置される  
間伐材等の低位利用材

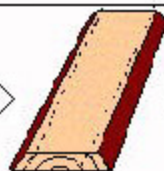
使う



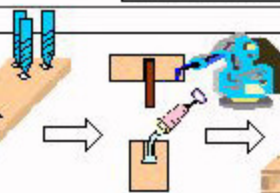
曲がり材



短尺化後、製寸



短尺丸木の高效率製材システム



穴開け

接着剤注入・ダボ打ち



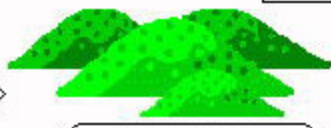
低コストパレット組立システム



部品交換し、再利用



熱利用等



地域の森林の  
多面的機能の高度発揮

持続可能な  
林業経営  
(保全と利用の  
両立)