

浄水ケーキを使用した園芸用 培用土の開発

研究会メンバー

- 株式会社 大石物産
- 福岡県立福岡農業高等学校
- 久留米市役所都市建設部
公園緑地化推進課
福岡県リサイクル総合研究センター
* アドバイザー
福岡県南広域水道企業団

目標

- 平成19年度までの研究で園芸培養土に浄水ケーキが使用できる事が判明した。浄水ケーキ性質に季節変動があり、年間を通じて安定していない。資材の混合割合を変化させ安定した園芸培養土を製造する。

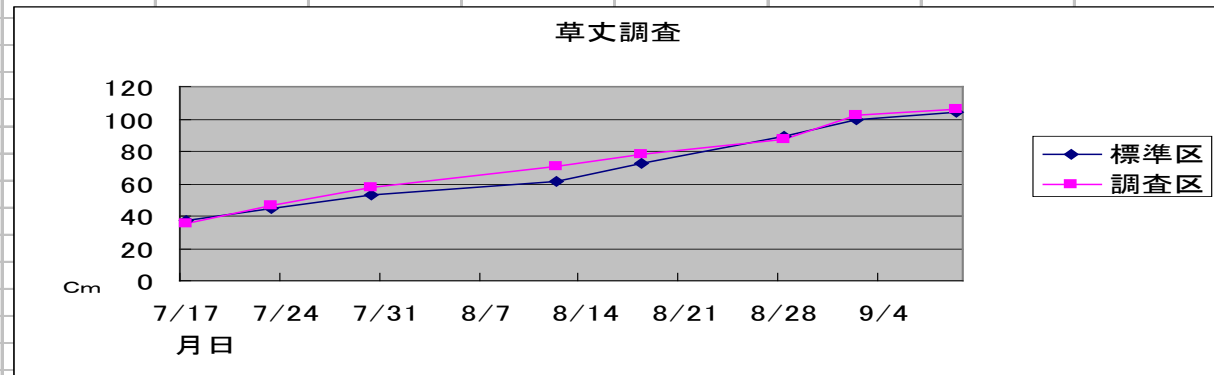
試作品

試作 A	材料配合割合 (%)				
	浄水ケーキ	60			
	対州バーク	10			
	日田バーク	10	11.0	6.46	0.5
	草炭	10			
	パーライト	10			
試作 B	材料配合割合 (%)				
	浄水ケーキ	50			
	日田バーク	30	9.0	6.48	0.39
	パーライト	20			
試作 C	材料配合割合 (%)				
	浄水ケーキ	60			
	対州バーク	10	10.0	6.65	0.49
	日田バーク	20			
	バーミキュライト	10			
試作 D	材料配合割合 (%)				
	浄水ケーキ	50			
	日田バーク	20	10	6.5	1.07
	KSバーク	20			
	パーライト	10			

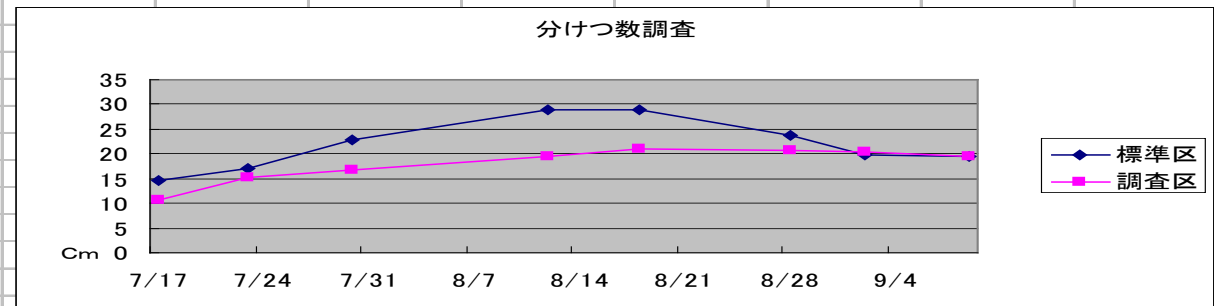
イネの生育調査

(福岡農業高等学校)

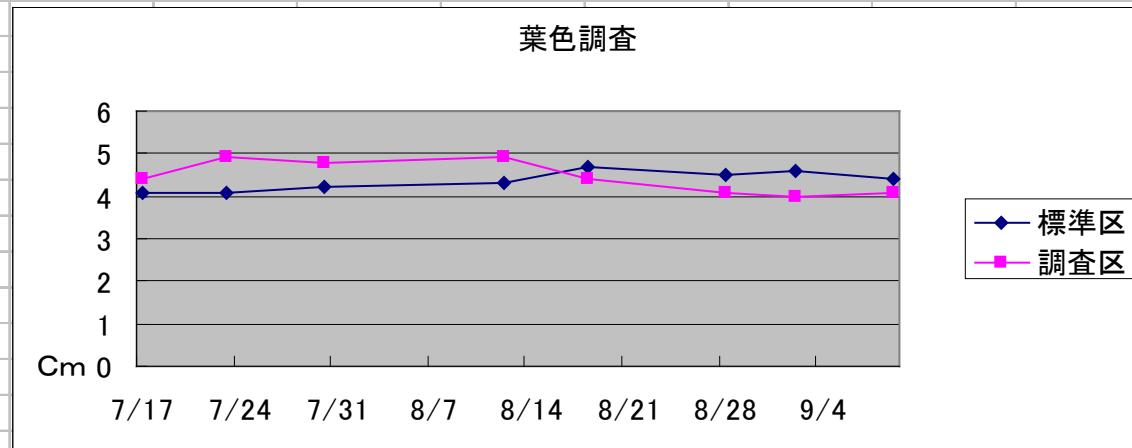
栽培試験	7月17日	7月23日	7月30日	8月12日	8月18日	8月28日	9月2日	9月9日
標準区	37.3	44.7	53.4	61.1	72.6	89.1	100.0	104.6
調査区	35.2	46.7	57.4	70.4	78.4	87.6	102.2	105.7



	7月17日	7月23日	7月30日	8月12日	8月18日	8月28日	9月2日	9月9日
標準区	14.7	17.1	22.7	28.9	28.8	23.6	19.7	19.5
調査区	10.6	15.2	16.8	19.5	20.9	20.6	20.4	19.6



	7月17日	7月23日	7月30日	8月12日	8月18日	8月28日	9月2日	9月9日
標準区	4.1	4.1	4.2	4.3	4.7	4.5	4.6	4.4
調査区	4.4	4.9	4.8	4.9	4.4	4.1	4.0	4.1



草花の生育調査

(福岡農業高等学校)

- 供試植物種類
- パンジー、ノースポール、デージー、セキチク
- 花の数調査
花の数は浄水ケーキ(粒)、浄水ケーキ使用培養土とも対照区(市販培養土)多かった。
- 葉数調査
葉数は浄水ケーキ(粒)、浄水ケーキ使用培養土、対照区とも差がない。

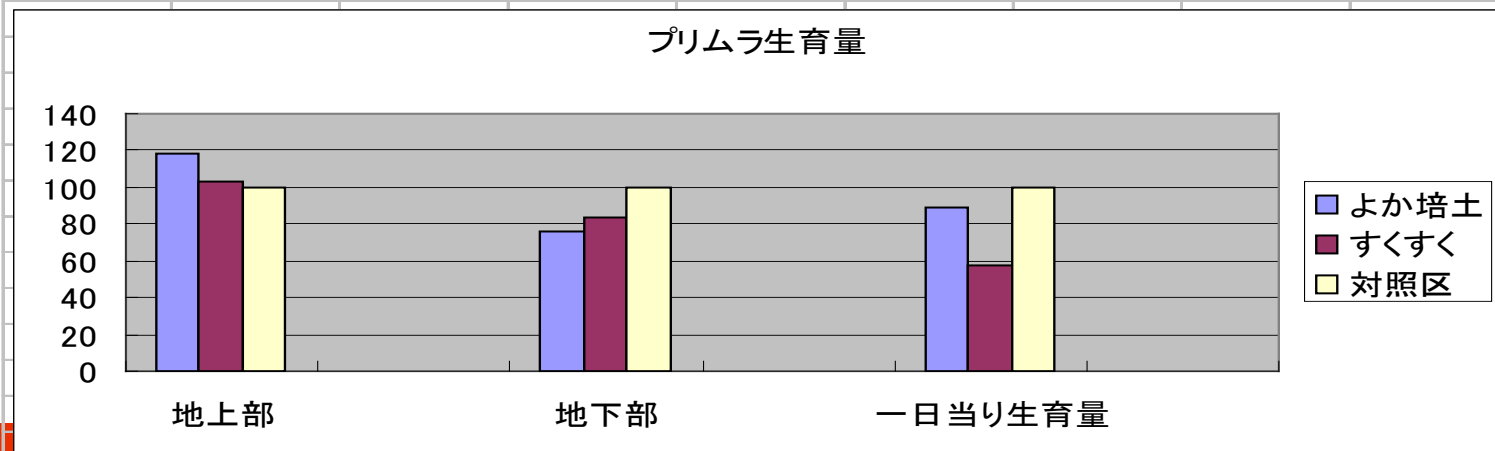
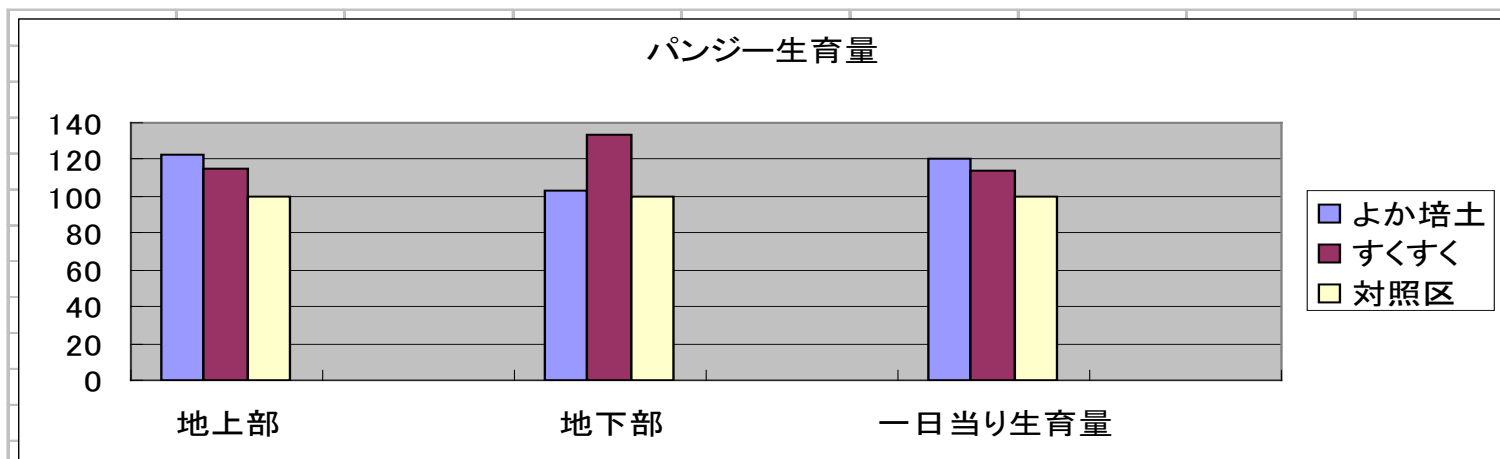
特記事項

浄水ケーキ使用区は、草花の葉色が濃く、ミネラル分の含有が多いと思われる。

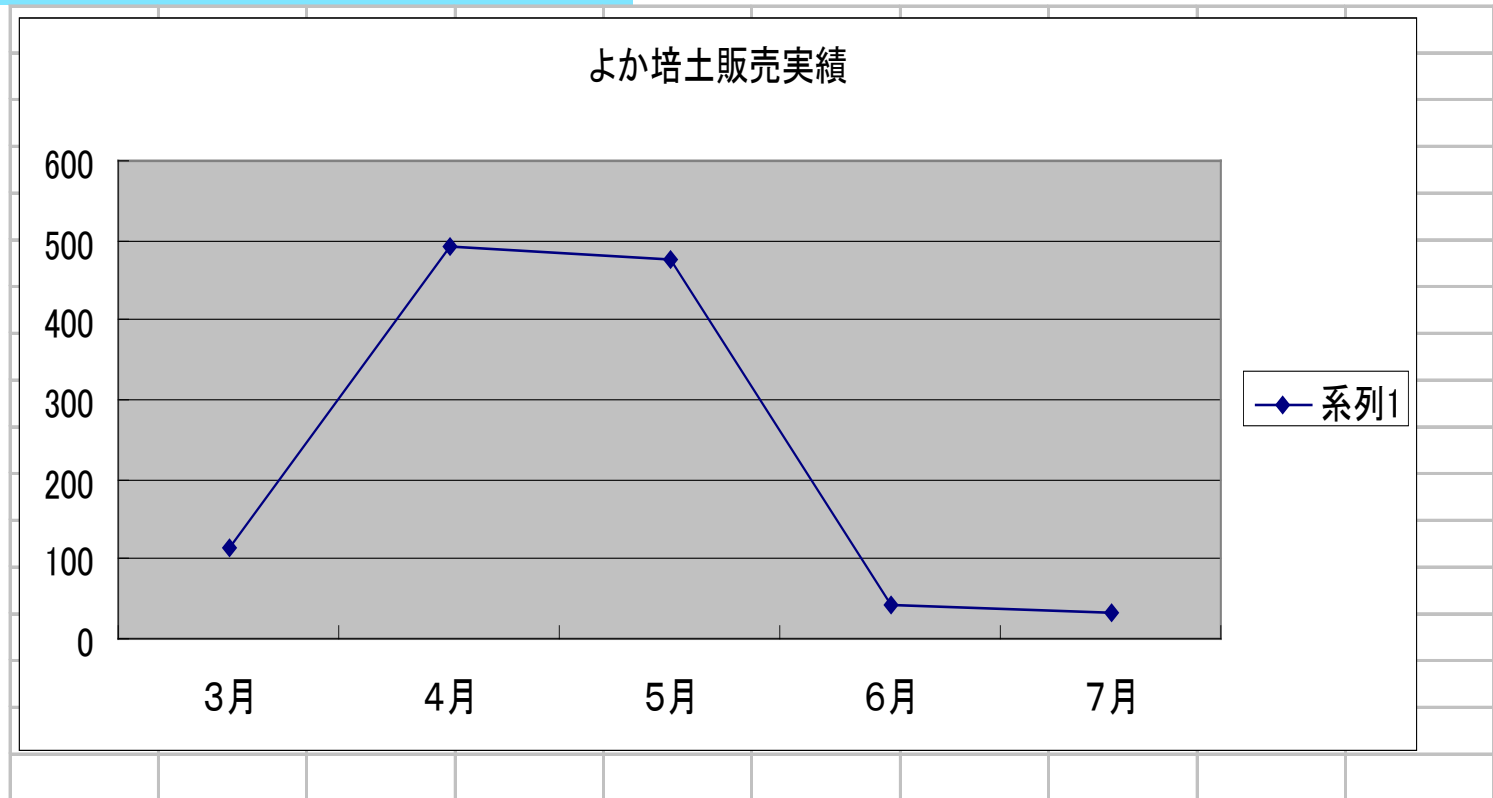
草花の生育調査

(財団法人西日本グリーン研究所)

所)



よか培土の販売実績



浄水ケーキを使用した園芸用培土の商品事業化 (まとめ)

対象廃棄物 浄水場で発生する浄水ケーキ

事業内容 浄水ケーキの能力・可能性を探究、高付加価値化し、
土壌改良材として販売

製品 よか培土(園芸用培土)
九州内の一部量販店で販売中

販売者 (株)大石物産 <八女市>



1 天日乾燥施設



2 天日乾燥



3 高熱殺菌・造粒



4 よか培土完成

