

令和6年度

福岡県認定リサイクル製品

(第32～37回認定)



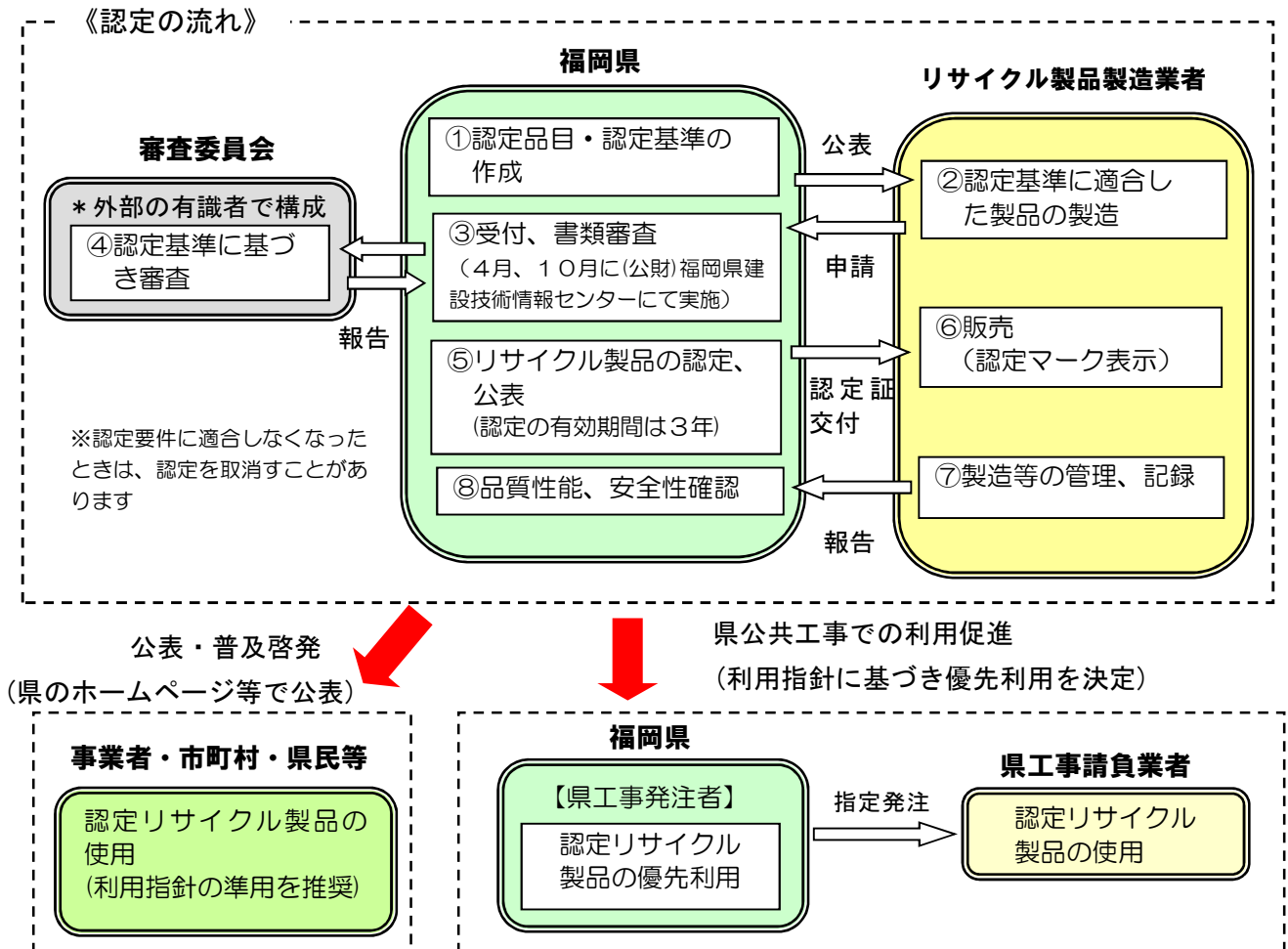
福岡県

2024.10

福岡県リサイクル製品認定制度について

1 制度の概要

福岡県では、平成17年度から導入された産業廃棄物税の税収使途事業として、平成17年12月に、資源の循環及び廃棄物の減量の促進を図り、循環型社会の形成に資することを目的に、品質、安全性等について一定の基準を満たすリサイクル製品の認定を県が行い、その利用促進を図る制度を創設しました。認定制度の概要は、下図のとおりです。



2 認定要件

- ① 国内に所在し、生活環境保全措置が講じられている工場で製造されること。
- ② 認定基準に適合すること。
- ③ 関係法令を遵守して製造等がなされること。
- ④ 原材料となる再生資源の入手経路及び供給者が明らかなこと。
- ⑤ 既に県内で販売中又は6月以内に販売すること。

3 認定基準

各認定対象品目には、以下の6項目の基準が定められており、それぞれの基準を満たす必要があります。(※認定基準等の詳細は、福岡県リサイクル製品認定制度ホームページで公表しています。)

- ① 対象資材、② 品質性能、③ 再生資源の含有率、④ 環境安全性、⑤ 品質管理(規格等の取得状況)、⑥ 環境負荷増減状況

4 認定対象品目

再生資源を原材料として製造した次の建設資材（16品目）を認定の対象とします。

下記の規格等を取得した工場で製造されることが要件となります。

（令和6年10月18日改正）

品目	規格等	工場要件	使用する再生資源	含有率*1
1 再生加熱アスファルト混合物	アスファルト混合物事前審査制度による認定	①	アスファルトコンクリート塊 下水汚泥溶融スラグ、一般廃棄物溶融スラグ、鉄鋼スラグ	20%以上 5%以上
2 再生資源を含有した路盤材	—	—	再生粒度調整砕石 再生クラッシュシャーラン コンクリート塊、下水汚泥溶融スラグ、一般廃棄物溶融スラグ、鉄鋼スラグ、陶磁器くず コンクリート塊、アスファルトコンクリート塊、鉄鋼スラグ、下水汚泥溶融スラグ、一般廃棄物溶融スラグ、建設汚泥、陶磁器くず、フライアッシュ(石炭火力発電施設、木質バイオマス発電施設で発生する飛灰に限る。)を造粒固化させたもの又はセメント系固化材を用いて薬剤固化させたもの	50%以上 (陶磁器くずは10%以下) 50%以上 (アスファルトコンクリート塊は20%以下、陶磁器くずは10%以下)
3 再生資源を含有したコンクリート	JIS A 5022 JIS A 5023 JIS A 5308	① ②	コンクリート塊、鉄鋼スラグ(高炉スラグ、電気炉酸化スラグに限る)、フライアッシュ	再生資源を骨材として使用する場合は、骨材重量の10%以上 再生資源を混和材として使用する場合は、結合材重量の10%以上
4 再生コンクリート二次製品	JIS A 5371、5372 JSWAS A-2、A-4 JSWAS K-10、K-11、K-12	① ② ③	コンクリート塊、下水汚泥溶融スラグ、一般廃棄物溶融スラグ、鉄鋼スラグ(高炉スラグ、電気炉酸化スラグに限る)、陶磁器くず、フライアッシュ*2	再生資源を骨材として使用する場合は、骨材重量の10%以上 再生資源を混和材として使用する場合は、結合材重量の10%以上
5 再生資源を含有した舗装用ブロック	JIS A 5371 JIS A 5215 JASS 7 M-101	① ② ③	コンクリート塊、鉄鋼スラグ(高炉スラグ、電気炉酸化スラグに限る)、陶磁器くず、廃ガラス、採石及び窯業廃土、フライアッシュ*2 下水汚泥溶融スラグ、一般廃棄物溶融スラグ、上水汚泥(焼却灰を除く) 再・未利用木材(間伐材を含む)	常温成形品60%以上 焼成品、溶融品50%以上 常温成形品50%以上 焼成品、溶融品40%以上 加圧成形品100%以上
6 再生塩化ビニル管・継手	JIS K 9797、9798 AS58、AS59、AS62	① ③	廃棄された硬質塩化ビニル管・継手	30%以上
7 建設汚泥改良土	—	—	建設汚泥	100%
8 土壌改良材	—	—	食品等工場活性沈殿物、食品等工場活性沈殿物に動物由来物質・植物由来物質又は菌体由来物質を混合したもの、下水汚泥、再・未利用木材(間伐材を含む)、浄水場から発生する上水汚泥	100%
9 再生資源を含有したタイル	JIS A 5209	① ② ③	コンクリート塊、下水汚泥溶融スラグ、一般廃棄物溶融スラグ、鉄鋼スラグ、陶磁器くず、廃ガラス、上水汚泥(焼却灰を除く)、採石及び窯業廃土、フライアッシュ*2	20%以上
10 再生木質ボード	JIS A 5905 JIS A 5908 JIS A 5404	① ② ③	再・未利用木材(間伐材を含む)	100%
11 再生資源を含有した建築用仕上材(断熱材)	JIS A 9504 JIS A 9511 JIS A 9521 JIS A 9523	① ② ③	グラスウール ロックウール(吹付け耐火被覆材を除去したものを除く) 再・未利用木材(間伐材を含む)、発泡プラスチック	80%以上 85%以上 —
12 土木建築用プラスチック資材	JIS A 5741 — —	① ③ — —	木材・プラスチック再生複合材 袋型根固め用袋材 再生プラスチック車止め 再・未利用木材(間伐材を含む)、廃プラスチック 廃プラスチック 廃プラスチック	40%以上 50%以上 70%以上
13 埋戻用再生砂	—	—	コンクリート塊、アスファルトコンクリート塊、下水汚泥溶融スラグ、一般廃棄物溶融スラグ、鉄鋼スラグ、陶磁器くず(廃瓦、レンガくずに限る)	50%以上
14 地盤改良用固化材	—	—	石炭灰、廃石膏(半水石膏、無水石膏に限る)、鉄鋼スラグ、製紙スラッジ灰	50%以上
15 再生資源を含有した外装材	JIS A 5422	① ② ③	再・未利用木材(間伐材を含む)、フライアッシュ	20%以上
16 再生土砂	—	—	コンクリート塊、アスファルトコンクリート塊、採石法の適用となる岩石の砕石微粉末(じゃ紋岩を除く)、焼成発泡した廃ガラス、石炭灰(クリンカアッシュ)	50%以上(砕石微粉末10%以上)

*1:含有率は、製品重量に対する再生資源の重量の割合(再生資源を含有したコンクリート、再生コンクリート二次製品を除く)

*2:陶磁器くずは廃瓦、レンガくず、陶器くず、磁器くずが該当

○工場要件の内容

①公的規格等取得工場：認定申請製品について、認定品目ごとの規格等による認定を取得している工場

②準公的規格等取得工場：認定申請製品と材料構成が異なる製品について、認定品目ごとの規格等を取得している工場

③ISO9001認証取得工場：認定申請製品を製造する工場において、ISO9001を取得している工場

5 認定事業者の義務

- ① 認定要件への常時適合
- ② 製造等の管理（検査、記録、保管）
- ③ 県への報告（品質性能、環境安全性、販売実績及び価格）
- ④ 品質性能、安全性の欠陥に関する県への報告、届出及び使用者への情報提供
- ⑤ 認定リサイクル製品に係る問題処理
- ⑥ 生活環境保全上の支障に対する措置
- ⑦ 製造等の管理記録の使用者等への提供

SDGs ゴール・ターゲット関連図



SDGs (Sustainable Development Goals: 持続可能な開発目標) は、先進国を含む国際社会全体の開発目標として、「誰一人取り残さない」社会の実現を目指し、経済・社会・環境を巡る広範な課題に取り組むため、17のゴールと169のターゲットが示されています。

SDGsのゴール・ターゲットは相互に関連しており、統合して解決していくことが必要です。直接に関係のある課題解決を図るのみならず、関連する複数のゴール・ターゲットを意識することにより、複数の課題の同時解決につながることを「SDGs ゴール・ターゲット関連図」は示しています。

ホームページの紹介

福岡県リサイクル製品認定制度の普及啓発を図るため、ホームページを開設しています。ホームページでは福岡県リサイクル製品認定制度の基準や様式がダウンロードできます。また、認定リサイクル製品製造工場の所在地の地図を公開しております。

《URL》

<https://www.recycle-ken.or.jp/nintei/>



福岡県リサイクル製品認定制度のPR

◆令和5年10月11日～12日

「九州建設技術フォーラム2023」（福岡国際会議場）での広報



福岡県認定リサイクル製品の安全性確保

福岡県リサイクル製品認定制度では、環境安全性確保のため、溶出量基準（環境基本法第16条第1項に基づく「土壌の汚染に係る環境基準」）及び含有量基準（土壌汚染対策法施行規則第31条第2項に定める基準）を定め、品目によって異なりますが、溶出量試験については1回/月以上、含有量試験については1回/3月以上の頻度での試験を規定し、試験結果については、県への定期報告を義務付けています。

認定リサイクル製品の安全性確保の取組として、令和4年度に発生した環境安全性に係る認定基準の不適合事例への対応を紹介します。

1. 不適合の内容

六価クロムの溶出量基準値超過

2. 原因

セメント系固化材を混合後、十分な養生期間をとっていなかったことが原因であると推定しました。

3. 措置等

県は、認定事業者に対して、当該製品の製造・販売の中止及び原因究明を指示するとともに、再発防止策を講じるよう指導を行いました。有識者の評価も得たうえで、当該事業者の管理体制の改善及び当該製品の環境安全性の再試験結果を確認後、製造再開としました。

なお、既に販売された製品はなかったこと、製品は適切に廃棄物処理されたことを確認しています。

福岡県認定リサイクル製品の利用

○再生資源を含有した路盤材

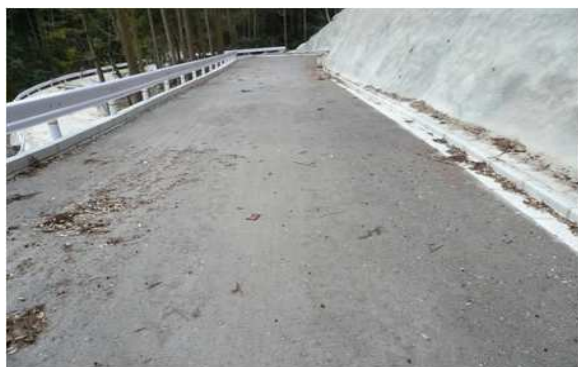
「再生資源を含有した路盤材」は、道路の路盤材のほか、構造物の基礎や擁壁の裏込め材としても使用されています。

製鉄過程で発生する鉄鋼スラグを100%使用した製品は、鉄鋼スラグ特有の潜在水硬性を活用し、重機による転圧を行うだけで固化が進行するため、安価な簡易舗装材として防草対策、駐車場などに使用されています。

また、フライアッシュを造粒固化した製品は、一般路盤材に比べて軽量のため、小型車でもより多く運べます。



(再生クラッシャーラン)



林道での使用



簡易舗装（防草対策）

○再生資源を含有したコンクリート

「再生骨材コンクリート」は、構造物の解体などにより発生したコンクリート塊を破碎等の処理を行って製造した再生骨材を、骨材として使用したコンクリートです。再生骨材コンクリートの製品規格として、JIS A 5023（再生骨材コンクリートL）が制定されており、擁壁の裏込めコンクリート、均しコンクリート等の高い強度や耐久性が要求されない部位では問題なく使用することができます。



コンクリート塊から製造した再生骨材L



ブロック積の裏込めコンクリート



均しコンクリート

○再生コンクリート二次製品

コンクリートの骨材としてスラグを使用したプレキャストコンクリート製品です。



○地盤改良用固化材

石炭灰・製紙スラッジ灰や廃石膏を使用した製品です。



○土木建築用プラスチック資材

木材・プラスチック再生複合材

「木材・プラスチック再生複合材」は、再・未利用木材と廃プラスチックからできた製品です。フェンス、デッキ、ベンチ等に使用されています。



ウッドデッキで使用

再生プラスチック車止め

再生プラスチック類を使用した、耐候性のある製品です。環境問題に取り組んでいる多くの地域で使用されています。



景観に配慮された製品

福岡県認定リサイクル製品

第32回認定（令和4年2月）	80製品（認定有効期限 令和7年2月28日）
第33回認定（令和4年8月）	26製品（認定有効期限 令和7年8月31日）
第34回認定（令和5年2月）	102製品（認定有効期限 令和8年2月28日）
第35回認定（令和5年8月）	61製品（認定有効期限 令和8年8月31日）
第36回認定（令和6年2月）	61製品（認定有効期限 令和9年2月28日）
第37回認定（令和6年9月）	77製品（認定有効期限 令和9年8月31日）

※（認定有効期限）更新の申請があった場合は、認定の有効期間の満了後もその審査が終了するまでの間は、その効力を有しています。

※（第1回～第29回認定製品について）当初の有効期限は切れています。

※（製品数について）「製造中止」の届出があった製品についても、認定の効力は有しているため、上記製品数（395製品）に含めています。なお、製品紹介ページでは除いています。

福岡県認定リサイクル製品工場の所在地

認定リサイクル製品製造工場の所在地は、本パンフレット裏面記載のホームページに地図を公開していますので、発注等の参考としてください。また、スマートフォンでQRコードを読み取ることで簡単に閲覧することができます。



お問い合わせ

福岡県環境部循環型社会推進課

〒812-8577 福岡市博多区東公園7番7号
TEL.092-643-3372 FAX.092-643-3377

製品紹介

1

再生加熱アスファルト混合物	9
・ 再生粗粒度アスファルト混合物(20)	9
・ 再生密粒度アスファルト混合物(20)	15
・ 再生密粒度アスファルト混合物(13)	21
・ 再生細粒度アスファルト混合物(13)	27
・ 再生密粒度ギャップアスファルト混合物(13)	28
・ 再生開粒度アスファルト混合物(13)	28
再生資源を含有した路盤材	29
・ 再生粒度調整碎石(RM-40)	29
・ 再生粒度調整碎石(RM-25)	29
・ 再生クラッシャーラン(RC-40)	34
再生資源を含有したコンクリート	42
再生コンクリート二次製品	42
再生資源を含有した舗装用ブロック	45
再生塩化ビニル管・継手	46
建設汚泥改良土	47
土壌改良材	49
土木建築用プラスチック資材	50
埋戻用再生砂	51
地盤改良用固化材	52
再生土砂	52

■再生加熱アスファルト混合物■



再生粗粒度アスファルト混合物(20)

認定事業者	有明アスコン(株)/TEL:0968-57-3987		認定番号	091010109
製造工場	有明アスコン(株)(熊本県玉名市岱明町西照寺893番地)			
製品名	RC粗粒20 50回			
規格	最大粒径20mm 突固め回数50回	再生資源	アスファルトコンクリート塊20%	

認定事業者	有明アスコン(株)/TEL:0968-57-3987		認定番号	091010110
製造工場	有明アスコン(株)(熊本県玉名市岱明町西照寺893番地)			
製品名	RC粗粒20 75回			
規格	最大粒径20mm 突固め回数75回	再生資源	アスファルトコンクリート塊20%	

認定事業者	大林道路(株)/TEL:0942-92-0084		認定番号	091010101
製造工場	大林道路(株) 北部アスファルト混合所 (佐賀県三養基郡基山町大字小倉字川辺87番3、87番4、91番1) 大林道路(株) 福岡クラッシングプラント(小都市福童字折口1863番)			
製品名	粗粒20RC50回(R-02a)			
規格	最大粒径20mm 突固め回数50回	再生資源	アスファルトコンクリート塊30%	

認定事業者	大林道路(株)/TEL:0942-92-0084		認定番号	091010102
製造工場	大林道路(株) 北部アスファルト混合所 (佐賀県三養基郡基山町大字小倉字川辺87番3、87番4、91番1) 大林道路(株) 福岡クラッシングプラント(小都市福童字折口1863番)			
製品名	粗粒20RC75回(R-02A)			
規格	最大粒径20mm 突固め回数75回	再生資源	アスファルトコンクリート塊30%	

認定事業者	大林道路(株)/TEL:0942-92-0084		認定番号	142010101
製造工場	大林道路(株) 北部アスファルト混合所 (佐賀県三養基郡基山町大字小倉字川辺87番3、87番4、91番1) 大林道路(株) 福岡クラッシングプラント(小都市福童字折口1863番)			
製品名	粗粒20RC50回(R-02b)			
規格	最大粒径20mm 突固め回数50回	再生資源	アスファルトコンクリート塊50%	

認定事業者	鹿島道路(株)/TEL:092-948-1020		認定番号	202010101
製造工場	鹿島道路(株)(株)三和興業篠栗リサイクルセンター(糟屋郡篠栗町大字内住字尾花4156)			
製品名	R-02			
規格	最大粒径20mm 突固め回数50回	再生資源	アスファルトコンクリート塊50%	

認定事業者	鹿島道路(株)/TEL:092-948-1020		認定番号	202010102
製造工場	鹿島道路(株)(株)三和興業篠栗リサイクルセンター(糟屋郡篠栗町大字内住字尾花4156)			
製品名	R-02A			
規格	最大粒径20mm 突固め回数75回	再生資源	アスファルトコンクリート塊50%	

認定事業者	九州アスコン(株)/TEL:0978-32-6789		認定番号	092010101
製造工場	九州アスコン(株)(大分県宇佐市大字清水字小永迫30番地)			
製品名	再生粗粒度アスファルト混合物(20)50回R-02			
規格	最大粒径20mm 突固め回数50回	再生資源	アスファルトコンクリート塊29%	

認定事業者	九州アスコン(株)/TEL:0978-32-6789	認定番号	232010101
製造工場	九州アスコン(株)(大分県宇佐市大字清水字小永迫30番地)		
製品名	再生粗粒度アスファルト混合物(20)75回R-02A		
規格	最大粒径20mm、突固め回数75回	再生資源	アスファルトコンクリート塊29%

認定事業者	久留米アスコン(株)/TEL:0942-47-2770	認定番号	072010109
製造工場	久留米アスコン(株)(久留米市善導寺町木塚294番地の1)		
製品名	RC粗粒アスコン20(50)		
規格	最大粒径20mm 突固め回数50回	再生資源	アスファルトコンクリート塊20%

認定事業者	久留米アスコン(株)/TEL:0942-47-2770	認定番号	072010110
製造工場	久留米アスコン(株)(久留米市善導寺町木塚294番地の1)		
製品名	RC粗粒アスコン20(75)		
規格	最大粒径20mm 突固め回数75回	再生資源	アスファルトコンクリート塊20%

認定事業者	興和道路(株)/TEL:0948-22-2667	認定番号	072010103
製造工場	興和道路(株) 飯塚支店 飯塚工場(飯塚市目尾字ソコ谷568番26)		
製品名	再生粗粒度アスファルト混合物(20)50回R-02		
規格	最大粒径20mm 突固め回数50回	再生資源	アスファルトコンクリート塊40%

認定事業者	興和道路(株)/TEL:0948-22-2667	認定番号	072010104
製造工場	興和道路(株) 飯塚支店 飯塚工場(飯塚市目尾字ソコ谷568番26)		
製品名	再生粗粒度アスファルト混合物(20)75回R-02A		
規格	最大粒径20mm 突固め回数75回	再生資源	アスファルトコンクリート塊40%

認定事業者	興和道路(株)/TEL:092-504-1111	認定番号	071010106
製造工場	興和道路(株) 福岡工場(福岡市博多区金の隈一丁目34番13号)		
製品名	再生粗粒度アスファルト混合物(20)50回R-02		
規格	最大粒径20mm 突固め回数50回	再生資源	アスファルトコンクリート塊50%

認定事業者	興和道路(株)/TEL:092-504-1111	認定番号	071010107
製造工場	興和道路(株) 福岡工場(福岡市博多区金の隈一丁目34番13号)		
製品名	再生粗粒度アスファルト混合物(20)75回R-02A		
規格	最大粒径20mm 突固め回数75回	再生資源	アスファルトコンクリート塊50%

認定事業者	(株)古賀組/TEL:0946-22-4615	認定番号	091010103
製造工場	(株)古賀組 朝倉工場(朝倉市大庭字枳ノ木846番1)		
製品名	再生粗粒度アスファルト混合物20mm(50)R-02		
規格	最大粒径20mm 突固め回数50回	再生資源	アスファルトコンクリート塊50%

認定事業者	(株)古賀組/TEL:0946-22-4615	認定番号	091010104
製造工場	(株)古賀組 朝倉工場(朝倉市大庭字枳ノ木846番1)		
製品名	再生粗粒度アスファルト混合物20mm(75)R-02A		
規格	最大粒径20mm 突固め回数75回	再生資源	アスファルトコンクリート塊50%

認定事業者	三共建設(株)/TEL:093-631-1767	認定番号	191010103
製造工場	三共建設(株) アスファルト合材工場(北九州市八幡西区洞南町1番3及び1番4)		
製品名	再生粗粒度アスファルト混合物20mm(50回)R-02		
規格	最大粒径20mm 突固め回数50回	再生資源	アスファルトコンクリート塊41%

認定事業者	三共建設(株)/TEL:093-631-1767	認定番号	191010104
製造工場	三共建設(株) アスファルト合材工場(北九州市八幡西区洞南町1番3及び1番4)		
製品名	再生粗粒度アスファルト混合物20mm(75回)R-02A		
規格	最大粒径20mm 突固め回数75回	再生資源	アスファルトコンクリート塊41%

アスファルト再生加熱
混合物

再生粗粒度アスファルト
混合物(20ミリ)

再生粗粒度アスファルト
混合物(20ミリ)

再生粗粒度アスファルト
混合物(13ミリ)

再生粗粒度アスファルト
混合物(13ミリ)

再生粗粒度アスファルト
混合物(13ミリ)

再生粗粒度アスファルト
混合物(13ミリ)

認定事業者	(株)新門司アスコン/TEL:093-481-2054	認定番号	092010104
製造工場	(株)新門司アスコン(北九州市門司区新門司三丁目39番)		
製品名	再生粗粒度アスファルト混合物20mm(50)		
規格	最大粒径20mm 突固め回数50回	再生資源	アスファルトコンクリート塊50%

認定事業者	(株)新門司アスコン/TEL:093-481-2054	認定番号	092010105
製造工場	(株)新門司アスコン(北九州市門司区新門司三丁目39番)		
製品名	再生粗粒度アスファルト混合物20mm(75)		
規格	最大粒径20mm 突固め回数75回	再生資源	アスファルトコンクリート塊50%

認定事業者	世紀東急工業(株)・(株)ガイアート 福岡合材共同企業体/TEL:092-503-2433	認定番号	072010112
製造工場	世紀東急工業(株)・(株)ガイアート 福岡合材共同企業体(糟屋郡宇美町大字井野字長谷710-5)		
製品名	再生粗粒度アスファルト混合物20mm(75回)		
規格	最大粒径20mm 突固め回数75回	再生資源	アスファルトコンクリート塊50%

認定事業者	世紀東急工業(株)・(株)ガイアート 福岡合材共同企業体/TEL:092-503-2433	認定番号	072010111
製造工場	世紀東急工業(株)・(株)ガイアート 福岡合材共同企業体(糟屋郡宇美町大字井野字長谷710-5)		
製品名	再生粗粒度アスファルト混合物20mm(50回)		
規格	最大粒径20mm 突固め回数50回	再生資源	アスファルトコンクリート塊50%

認定事業者	瀬口舗道(株)/TEL:0944-67-1135	認定番号	081010103
製造工場	瀬口舗道(株) 山川プラント工場(みやま市山川町清水字小田677番)		
製品名	R-02		
規格	最大粒径20mm 突固め回数50回	再生資源	アスファルトコンクリート塊30%

認定事業者	瀬口舗道(株)/TEL:0944-67-1135	認定番号	081010104
製造工場	瀬口舗道(株) 山川プラント工場(みやま市山川町清水字小田677番)		
製品名	R-02A		
規格	最大粒径20mm 突固め回数75回	再生資源	アスファルトコンクリート塊30%

認定事業者	(株)センコー企画・鹿島道路(株) 日田アスコン共同企業体/TEL:0973-28-2940	認定番号	191010105
製造工場	(株)センコー企画・鹿島道路(株) 日田アスコン共同企業体(大分県大分市大字丹生193番地の6)		
製品名	再生粗粒度アスファルト混合物20mm(50)		
規格	最大粒径20mm 突固め回数50回	再生資源	アスファルトコンクリート塊40%

認定事業者	大成ロテック(株)・(株)宇佐合材・日伸建設工業(株) 豊海アスコン共同企業体/TEL:0979-32-6080	認定番号	111010102
製造工場	大成ロテック(株)・(株)宇佐合材・日伸建設工業(株) 豊海アスコン共同企業体(大分県中津市植野21-1)		
製品名	再生粗粒度アスコン20mm(R-02a)[50回]		
規格	最大粒径20mm 突固め回数50回	再生資源	アスファルトコンクリート塊40%

認定事業者	大成ロテック(株)・三井住建道路(株) 共同企業体玄海アスコン/TEL:092-962-3623	認定番号	102010101
製造工場	大成ロテック(株)・三井住建道路(株) 共同企業体玄海アスコン(糟屋郡新宮町上府北四丁目4番1)		
製品名	再生粗粒度アスファルト混合物(20mm)[50回]		
規格	最大粒径20mm 突固め回数50回	再生資源	アスファルトコンクリート塊50%

認定事業者	大成ロテック(株)・三井住建道路(株) 共同企業体玄海アスコン/TEL:092-962-3623	認定番号	102010102
製造工場	大成ロテック(株)・三井住建道路(株) 共同企業体玄海アスコン(糟屋郡新宮町上府北四丁目4番1)		
製品名	再生粗粒度アスファルト混合物(20mm)[75回]		
規格	最大粒径20mm 突固め回数75回	再生資源	アスファルトコンクリート塊50%

認定事業者	筑豊舗道(株)/TEL:09496-2-0311	認定番号	192010101
製造工場	筑豊舗道(株) 小竹工場(鞍手郡小竹町大字御徳字口伝ヶ浦1702番地の19)		
製品名	再生粗粒度アスファルト混合物20mm50回(R-02)		
規格	最大粒径20mm 突固め回数50回	再生資源	アスファルトコンクリート塊40%

認定事業者	筑豊舗道(株)/TEL:09496-2-0311	認定番号	192010102
製造工場	筑豊舗道(株) 小竹工場(鞍手郡小竹町大字御徳字口伝ヶ浦1702番地の19)		
製品名	再生粗粒度アスファルト混合物20mm75回(R-02A)		
規格	最大粒径20mm 突固め回数75回	再生資源	アスファルトコンクリート塊40%

認定事業者	東亜道路工業(株)/TEL:0946-42-2661	認定番号	072010101
製造工場	東亜道路工業(株)・常盤工業(株)・(株)佐藤渡辺 共同企業体福岡アスコン(朝倉郡筑前町篠隈116-1)		
製品名	RC粗粒		
規格	最大粒径20mm 突固め回数50回	再生資源	アスファルトコンクリート塊20%

認定事業者	東亜道路工業(株)/TEL:0946-42-2661	認定番号	072010102
製造工場	東亜道路工業(株)・常盤工業(株)・(株)佐藤渡辺 共同企業体福岡アスコン(朝倉郡筑前町篠隈116-1)		
製品名	RC粗粒-A		
規格	最大粒径20mm 突固め回数75回	再生資源	アスファルトコンクリート塊20%

認定事業者	(株)NIPPO/TEL:092-641-0815	認定番号	091010105
製造工場	(株)NIPPO 福岡合材工場(福岡市東区東浜二丁目6番17号)		
製品名	再生粗粒度アスファルト混合物(20mm)50回R-02		
規格	最大粒径20mm 突固め回数50回	再生資源	アスファルトコンクリート塊50%

認定事業者	(株)NIPPO/TEL:092-641-0815	認定番号	091010106
製造工場	(株)NIPPO 福岡合材工場(福岡市東区東浜二丁目6番17号)		
製品名	再生粗粒度アスファルト混合物(20mm)75回R-02A		
規格	最大粒径20mm 突固め回数75回	再生資源	アスファルトコンクリート塊50%

アスファルト再生加熱
混合物

再生粗粒度アスファルト
混合物(20ミリ)

再生粗粒度アスファルト
混合物(20ミリ)

再生密粒度アスファルト
混合物(13ミリ)

再生粗粒度アスファルト
混合物(13ミリ)

再生密粒度
アスファルト
混合物(13ミリ)

再生粗粒度アスファルト
混合物(13ミリ)

再生加熱
アスファルト混合物

認定事業者	日本道路(株)/TEL:092-806-6042	認定番号	231010101
製造工場	日本道路(株) 日本道路株式会社西福岡合材センター(福岡市西区大字太郎丸字下割868-1)		
製品名	再生粗粒度アスファルト混合物20mm(50回)【R-02】		
規格	最大粒径20mm 突固め回数50回	再生資源	アスファルトコンクリート塊50%

再生粗粒度アスファルト
混合物(20ミリ)

認定事業者	日本道路(株)/TEL:092-806-6042	認定番号	231010102
製造工場	日本道路(株) 日本道路株式会社西福岡合材センター(福岡市西区大字太郎丸字下割868-1)		
製品名	再生粗粒度アスファルト混合物20mm(75回)【R-02A】		
規格	最大粒径20mm 突固め回数75回	再生資源	アスファルトコンクリート塊50%

再生粗粒度アスファルト
混合物(20ミリ)

認定事業者	日本道路(株)/TEL:0940-33-2584	認定番号	072010107
製造工場	日本道路(株) 福岡合材センター(宗像市石丸620-3)		
製品名	再生粗粒度アスファルト混合物20mm50回【R-02】		
規格	最大粒径20mm 突固め回数50回	再生資源	アスファルトコンクリート塊45%

再生粗粒度アスファルト
混合物(13ミリ)

認定事業者	日本道路(株)/TEL:0940-33-2584	認定番号	192010103
製造工場	日本道路(株) 福岡合材センター(宗像市石丸620-3)		
製品名	再生粗粒度アスファルト混合物20mm75回【R-02A】		
規格	最大粒径20mm 突固め回数75回	再生資源	アスファルトコンクリート塊35%

再生粗粒度アスファルト
混合物(13ミリ)

認定事業者	(株)フェアロード/TEL:093-202-1696	認定番号	162010103
製造工場	(株)フェアロード 遠賀合材工場(遠賀郡水巻町猪熊十丁目1467番13)		
製品名	再生粗粒度アスコン(20mm)50回R-02		
規格	最大粒径20mm 突固め回数50回	再生資源	アスファルトコンクリート塊50%

再生粗粒度アスファルト
混合物(13ミリ)

認定事業者	(株)フェアロード/TEL:093-202-1696	認定番号	162010104
製造工場	(株)フェアロード 遠賀合材工場(遠賀郡水巻町猪熊十丁目1467番13)		
製品名	再生粗粒度アスコン(20mm)75回R-02A		
規格	最大粒径20mm 突固め回数75回	再生資源	アスファルトコンクリート塊50%

再生粗粒度アスファルト
混合物(13ミリ)

認定事業者	(株)フェアロード/TEL:0943-23-6120	認定番号	132010101
製造工場	(株)フェアロード 八女合材工場(八女市今福字坂田612番1)		
製品名	再生粗粒度アスファルト混合物(20)50回(R-02)		
規格	最大粒径20mm 突固め回数50回	再生資源	アスファルトコンクリート塊44%

認定事業者	(株)フェアロード/TEL:0943-23-6120	認定番号	132010102
製造工場	(株)フェアロード 八女合材工場(八女市今福字坂田612番1)		
製品名	再生粗粒度アスファルト混合物(20)75回(R-02A)		
規格	最大粒径20mm 突固め回数75回	再生資源	アスファルトコンクリート塊44%

認定事業者	福岡中央アスコン(株)/TEL:092-323-2501	認定番号	162010105
製造工場	福岡中央アスコン(株) 前原合材工場(糸島市東1792)		
製品名	再生粗粒度アスファルト混合物(20mm)50回R-02		
規格	最大粒径20mm 突固め回数50回	再生資源	アスファルトコンクリート塊40%

認定事業者	福岡中央アスコン(株)/TEL:092-323-2501	認定番号	162010106
製造工場	福岡中央アスコン(株) 前原合材工場(糸島市東1792)		
製品名	再生粗粒度アスファルト混合物(20mm)75回R-02A		
規格	最大粒径20mm 突固め回数75回	再生資源	アスファルトコンクリート塊40%

認定事業者	平成道路(有)/TEL:0930-25-5892	認定番号	202010103
製造工場	平成道路(有)(行橋市東大橋六丁目12番26号)		
製品名	再生粗粒度アスファルト混合物(20)R-02		
規格	最大粒径20mm 突固め回数50回	再生資源	アスファルトコンクリート塊30%

認定事業者	平成道路(有)/TEL:0930-25-5892	認定番号	202010104
製造工場	平成道路(有)(行橋市東大橋六丁目12番26号)		
製品名	再生粗粒度アスファルト混合物(20)R-02A		
規格	最大粒径20mm 突固め回数75回	再生資源	アスファルトコンクリート塊30%

認定事業者	前田道路(株)/TEL:093-581-0240	認定番号	152010101
製造工場	前田道路(株) 北九州合材工場(北九州市小倉北区西港町15番7)		
製品名	再生粗粒度アスファルト混合物(20)[50]R-02a		
規格	最大粒径20mm 突固め回数50回	再生資源	アスファルトコンクリート塊50%

認定事業者	前田道路(株)/TEL:093-581-0240	認定番号	152010102
製造工場	前田道路(株) 北九州合材工場(北九州市小倉北区西港町15番7)		
製品名	再生粗粒度アスファルト混合物(20)[75]R-02A		
規格	最大粒径20mm 突固め回数75回	再生資源	アスファルトコンクリート塊50%

認定事業者	前田道路(株)/TEL:092-503-2741	認定番号	092010118
製造工場	前田道路(株) 福岡合材工場(大野城市御笠川二丁目14番4号)		
製品名	再生粗粒度アスファルト混合物(20)50回R-02		
規格	最大粒径20mm 突固め回数50回	再生資源	アスファルトコンクリート塊50%

認定事業者	前田道路(株)/TEL:092-503-2741	認定番号	092010119
製造工場	前田道路(株) 福岡合材工場(大野城市御笠川二丁目14番4号)		
製品名	再生粗粒度アスファルト混合物(20)75回R-02A		
規格	最大粒径20mm 突固め回数75回	再生資源	アスファルトコンクリート塊50%

認定事業者	前田道路(株)/TEL:092-260-3504	認定番号	092010114
製造工場	前田道路(株) 福岡東合材工場(福岡市東区東浜二丁目69番1号)		
製品名	再生粗粒度アスファルト混合物(20)(50)[R-02]		
規格	最大粒径20mm 突固め回数50回	再生資源	アスファルトコンクリート塊60%

認定事業者	前田道路(株)/TEL:092-260-3504	認定番号	092010115
製造工場	前田道路(株) 福岡東合材工場(福岡市東区東浜二丁目69番1号)		
製品名	再生粗粒度アスファルト混合物(20)(75)[R-02A]		
規格	最大粒径20mm 突固め回数75回	再生資源	アスファルトコンクリート塊60%

認定事業者	前田道路(株)/TEL:0943-32-2244	認定番号	092010120
製造工場	前田道路(株) 八女合材工場(八女郡広川町大字藤田1428番5)		
製品名	再生粗粒度アスファルト混合物20mm(50)R-02		
規格	最大粒径20mm 突固め回数50回	再生資源	アスファルトコンクリート塊50%

認定事業者	前田道路(株)/TEL:0943-32-2244	認定番号	092010121
製造工場	前田道路(株) 八女合材工場(八女郡広川町大字藤田1428番5)		
製品名	再生粗粒度アスファルト混合物20mm(75)R-02A		
規格	最大粒径20mm 突固め回数75回	再生資源	アスファルトコンクリート塊50%

認定事業者	松山建設(株)/TEL:0979-83-3270	認定番号	092010108
製造工場	松山建設(株)(豊前市大字八屋322番地59)		
製品名	R-02		
規格	最大粒径20mm 突固め回数50回	再生資源	アスファルトコンクリート塊30%

アスファルト再生加熱
混合物

再生粗粒度アスファルト
混合物(20ミリ)

再生粗粒度アスファルト
混合物(20ミリ)

再生密粒度アスファルト
混合物(13ミリ)

再生粗粒度アスファルト
混合物(13ミリ)

再生密粒度
アスファルト
混合物(13ミリ)

再生粗粒度アスファルト
混合物(13ミリ)

再生加熱
アスファルト混合物

認定事業者	松山建設(株)/TEL:0979-83-3270	認定番号	092010109
製造工場	松山建設(株)(豊前市大字八屋322番地59)		
製品名	R-02A		
規格	最大粒径20mm 突固め回数75回	再生資源	アスファルトコンクリート塊30%

再生粗粒度アスファルト
混合物(200ミリ)

認定事業者	三井住建道路(株)/TEL:0944-57-0024	認定番号	091010107
製造工場	三井住建道路(株)九州支店 大牟田合材工場(大牟田市健老町458)		
製品名	再生粗粒度アスファルト混合物(20mm)50回(R-02)		
規格	最大粒径20mm 突固め回数50回	再生資源	アスファルトコンクリート塊35%

認定事業者	三井住建道路(株)/TEL:0944-57-0024	認定番号	091010108
製造工場	三井住建道路(株)九州支店 大牟田合材工場(大牟田市健老町458)		
製品名	再生粗粒度アスファルト混合物(20mm)75回(R-02A)		
規格	最大粒径20mm 突固め回数75回	再生資源	アスファルトコンクリート塊35%

再生密粒度アスファルト
混合物(200ミリ)

再生密粒度アスファルト混合物(20)

認定事業者	有明アスコン(株)/TEL:0968-57-3987	認定番号	091010211
製造工場	有明アスコン(株)(熊本県玉名市岱明町西照寺893番地)		
製品名	RC密粒20 50回		
規格	最大粒径20mm 突固め回数50回	再生資源	アスファルトコンクリート塊25%

認定事業者	有明アスコン(株)/TEL:0968-57-3987	認定番号	091010212
製造工場	有明アスコン(株)(熊本県玉名市岱明町西照寺893番地)		
製品名	RC密粒20 75回		
規格	最大粒径20mm 突固め回数75回	再生資源	アスファルトコンクリート塊25%

再生密粒度アスファルト
混合物(100ミリ)

認定事業者	大林道路(株)/TEL:0942-92-0084	認定番号	091010201
製造工場	大林道路(株) 北部アスファルト混合所 (佐賀県三養基郡基山町大字小倉字川辺87番3、87番4、91番1) 大林道路(株) 福岡クラッシングプラント(小郡市福童字折口1863番)		
製品名	密粒20RC50回(R-04a)		
規格	最大粒径20mm 突固め回数50回	再生資源	アスファルトコンクリート塊30%

再生密粒度アスファルト
混合物(100ミリ)

認定事業者	大林道路(株)/TEL:0942-92-0084	認定番号	091010202
製造工場	大林道路(株) 北部アスファルト混合所 (佐賀県三養基郡基山町大字小倉字川辺87番3、87番4、91番1) 大林道路(株) 福岡クラッシングプラント(小郡市福童字折口1863番)		
製品名	密粒20RC75回(R-04A)		
規格	最大粒径20mm 突固め回数75回	再生資源	アスファルトコンクリート塊30%

再生密粒度
アスファルト
混合物(100ミリ)

認定事業者	大林道路(株)/TEL:0942-92-0084	認定番号	151010201
製造工場	大林道路(株) 北部アスファルト混合所 (佐賀県三養基郡基山町大字小倉字川辺87番3、87番4、91番1) 大林道路(株) 福岡クラッシングプラント(小郡市福童字折口1863番)		
製品名	密粒20RC50回(R-04b)		
規格	最大粒径20mm 突固め回数50回	再生資源	アスファルトコンクリート塊50%

再生密粒度アスファルト
混合物(100ミリ)

認定事業者	鹿島道路(株)/TEL:092-948-1020	認定番号	082010201
製造工場	鹿島道路(株)福岡合材製造所(糟屋郡篠栗町大字内住字尾花4156)		
製品名	R-04a		
規格	最大粒径20mm 突固め回数50回	再生資源	アスファルトコンクリート塊50%

認定事業者	鹿島道路(株)/TEL:092-948-1020	認定番号	082010202
製造工場	鹿島道路(株)福岡合材製造所(糟屋郡篠栗町大字内住字尾花4156)		
製品名	R-04A		
規格	最大粒径20mm 突固め回数75回	再生資源	アスファルトコンクリート塊50%

認定事業者	九州アスコン(株)/TEL:0978-32-6789	認定番号	092010201
製造工場	九州アスコン(株)(大分県宇佐市大字清水字小永迫30番地)		
製品名	再生密粒度アスファルト混合物(20)50回R-04		
規格	最大粒径20mm 突固め回数50回	再生資源	アスファルトコンクリート塊29%

認定事業者	九州アスコン(株)/TEL:0978-32-6789	認定番号	112010201
製造工場	九州アスコン(株)(大分県宇佐市大字清水字小永迫30番地)		
製品名	再生密粒度アスファルト混合物(20)75回R-04A		
規格	最大粒径20mm 突固め回数75回	再生資源	アスファルトコンクリート塊29%

認定事業者	久留米アスコン(株)/TEL:0942-47-2770	認定番号	072010209
製造工場	久留米アスコン(株)(久留米市善導寺町木塚294番地の1)		
製品名	RC密粒アスコン20(50)		
規格	最大粒径20mm 突固め回数50回	再生資源	アスファルトコンクリート塊20%

認定事業者	久留米アスコン(株)/TEL:0942-47-2770	認定番号	072010210
製造工場	久留米アスコン(株)(久留米市善導寺町木塚294番地の1)		
製品名	RC密粒アスコン20(75)		
規格	最大粒径20mm 突固め回数75回	再生資源	アスファルトコンクリート塊20%

認定事業者	興和道路(株)/TEL:0948-22-2667	認定番号	072010203
製造工場	興和道路(株) 飯塚支店 飯塚工場(飯塚市目尾字ソコ谷568番26)		
製品名	再生密粒度アスファルト混合物(20)50回R-04		
規格	最大粒径20mm 突固め回数50回	再生資源	アスファルトコンクリート塊50%

認定事業者	興和道路(株)/TEL:0948-22-2667	認定番号	072010204
製造工場	興和道路(株) 飯塚支店 飯塚工場(飯塚市目尾字ソコ谷568番26)		
製品名	再生密粒度アスファルト混合物(20)75回R-04A		
規格	最大粒径20mm 突固め回数75回	再生資源	アスファルトコンクリート塊50%

認定事業者	興和道路(株)/TEL:092-504-1111	認定番号	071010206
製造工場	興和道路(株) 福岡工場(福岡市博多区金の隈一丁目34番13号)		
製品名	再生密粒度アスファルト混合物(20)50回R-04		
規格	最大粒径20mm 突固め回数50回	再生資源	アスファルトコンクリート塊50%

認定事業者	興和道路(株)/TEL:092-504-1111	認定番号	071010207
製造工場	興和道路(株) 福岡工場(福岡市博多区金の隈一丁目34番13号)		
製品名	再生密粒度アスファルト混合物(20)75回R-04A		
規格	最大粒径20mm 突固め回数75回	再生資源	アスファルトコンクリート塊50%

認定事業者	(株)古賀組/TEL:0946-22-4615	認定番号	091010203
製造工場	(株)古賀組 朝倉工場(朝倉市大庭字枳ノ木846番1)		
製品名	再生密粒度アスファルト混合物20mm(50)R-04		
規格	最大粒径20mm 突固め回数50回	再生資源	アスファルトコンクリート塊50%

認定事業者	(株)古賀組/TEL:0946-22-4615	認定番号	091010204
製造工場	(株)古賀組 朝倉工場(朝倉市大庭字枳ノ木846番1)		
製品名	再生密粒度アスファルト混合物20mm(75)R-04A		
規格	最大粒径20mm 突固め回数75回	再生資源	アスファルトコンクリート塊50%

認定事業者	三共建設(株)/TEL:093-631-1767	認定番号	191010203
製造工場	三共建設(株) アスファルト合材工場(北九州市八幡西区洞南町1番3及び1番4)		
製品名	再生密粒度アスファルト混合物20mm(50回)R-04		
規格	最大粒径20mm 突固め回数50回	再生資源	アスファルトコンクリート塊41%

再生加熱
アスファルト混合物

再生密粒度アスファルト
混合物(20ミリ)

再生密粒度アスファルト
混合物(20ミリ)

再生密粒度アスファルト
混合物(13ミリ)

再生密粒度アスファルト
混合物(13ミリ)

再生密粒度
アスファルト
混合物(13ミリ)

再生密粒度アスファルト
混合物(13ミリ)

再生加熱
アスファルト混合物

認定事業者	三共建設(株)/TEL:093-631-1767		認定番号	191010204
製造工場	三共建設(株) アスファルト合材工場(北九州市八幡西区洞南町1番3及び1番4)			
製品名	再生密粒度アスファルト混合物20mm(75回)R-04A			
規格	最大粒径20mm 突固め回数75回	再生資源	アスファルトコンクリート塊41%	

再生粗粒度アスファルト
混合物(20ミリ)

認定事業者	(株)新門司アスコン/TEL:093-481-2054		認定番号	092010204
製造工場	(株)新門司アスコン(北九州市門司区新門司三丁目39番)			
製品名	溶融スラグ再生密粒度アスファルト混合物20mm(50)			
規格	最大粒径20mm 突固め回数50回 一般廃棄物溶融スラグ入り	再生資源	アスファルトコンクリート塊50% 一般廃棄物溶融スラグ10%	

再生密粒度アスファルト
混合物(20ミリ)

認定事業者	(株)新門司アスコン/TEL:093-481-2054		認定番号	171010201
製造工場	(株)新門司アスコン(北九州市門司区新門司三丁目39番)			
製品名	溶融スラグ再生密粒度アスファルト混合物20mm(75)			
規格	最大粒径20mm 突固め回数75回 一般廃棄物溶融スラグ入り	再生資源	アスファルトコンクリート塊50% 一般廃棄物溶融スラグ10%	

再生密粒度アスファルト
混合物(13ミリ)

認定事業者	世紀東急工業(株)・(株)ガイアート 福岡合材共同企業体/TEL:092-503-2433		認定番号	072010211
製造工場	世紀東急工業(株)・(株)ガイアート 福岡合材共同企業体(糟屋郡宇美町大字井野字長谷710-5)			
製品名	再生密粒度アスファルト混合物20mm(50回)			
規格	最大粒径20mm、突固め回数50回	再生資源	アスファルトコンクリート塊50%	

再生粗粒度アスファルト
混合物(13ミリ)

認定事業者	世紀東急工業(株)・(株)ガイアート 福岡合材共同企業体/TEL:092-503-2433		認定番号	072010212
製造工場	世紀東急工業(株)・(株)ガイアート 福岡合材共同企業体(糟屋郡宇美町大字井野字長谷710-5)			
製品名	再生密粒度アスファルト混合物20mm(75回)			
規格	最大粒径20mm、突固め回数75回	再生資源	アスファルトコンクリート塊50%	

再生密粒度アスファルト
混合物(13ミリ)

認定事業者	瀬口舗道(株)/TEL:0944-67-1135		認定番号	081010203
製造工場	瀬口舗道(株) 山川プラント工場(みやま市山川町清水字小田677番)			
製品名	R-04			
規格	最大粒径20mm 突固め回数50回	再生資源	アスファルトコンクリート塊30%	

再生粗粒度アスファルト
混合物(13ミリ)

認定事業者	瀬口舗道(株)/TEL:0944-67-1135		認定番号	081010204
製造工場	瀬口舗道(株) 山川プラント工場(みやま市山川町清水字小田677番)			
製品名	R-04A			
規格	最大粒径20mm 突固め回数75回	再生資源	アスファルトコンクリート塊30%	

認定事業者	(株)センコー企画・鹿島道路(株) 日田アスコン共同企業体/TEL:0973-28-2940		認定番号	191010205
製造工場	(株)センコー企画・鹿島道路(株) 日田アスコン共同企業体(大分県大分市大字丹生193番地の6)			
製品名	再生密粒度アスファルト混合物20mm(50)			
規格	最大粒径20mm 突固め回数50回	再生資源	アスファルトコンクリート塊40%	

認定事業者	大成ロテック(株)・(株)宇佐合材・日伸建設工業(株) 豊海アスコン共同企業体/TEL:0979-32-6080		認定番号	111010202
製造工場	大成ロテック(株)・(株)宇佐合材・日伸建設工業(株) 豊海アスコン共同企業体(大分県中津市植野21-1)			
製品名	再生密粒度アスコン20mm(R-04)【50回】			
規格	最大粒径20mm 突固め回数50回	再生資源	アスファルトコンクリート塊40%	

認定事業者	大成ロテック(株)・三井住建道路(株) 共同企業体玄海アスコン/TEL:092-962-3623	認定番号	162010202
製造工場	大成ロテック(株)・三井住建道路(株) 共同企業体玄海アスコン(糟屋郡新宮町上府北四丁目4番1)		
製品名	再生密粒度アスファルト混合物(20mm)[50回]		
規格	最大粒径20mm 突固め回数50回	再生資源	アスファルトコンクリート塊65%

認定事業者	大成ロテック(株)・三井住建道路(株) 共同企業体玄海アスコン/TEL:092-962-3623	認定番号	162010203
製造工場	大成ロテック(株)・三井住建道路(株) 共同企業体玄海アスコン(糟屋郡新宮町上府北四丁目4番1)		
製品名	再生密粒度アスファルト混合物(20mm)[75回]		
規格	最大粒径20mm 突固め回数75回	再生資源	アスファルトコンクリート塊65%

認定事業者	筑豊舗道(株)/TEL:09496-2-0311	認定番号	192010201
製造工場	筑豊舗道(株) 小竹工場(鞍手郡小竹町大字御徳字口伝ヶ浦1702番地の19)		
製品名	再生密粒度アスファルト混合物20mm50回(R-04)		
規格	最大粒径20mm 突固め回数50回	再生資源	アスファルトコンクリート塊50%

認定事業者	筑豊舗道(株)/TEL:09496-2-0311	認定番号	192010202
製造工場	筑豊舗道(株) 小竹工場(鞍手郡小竹町大字御徳字口伝ヶ浦1702番地の19)		
製品名	再生密粒度アスファルト混合物20mm75回(R-04A)		
規格	最大粒径20mm 突固め回数75回	再生資源	アスファルトコンクリート塊50%

認定事業者	筑豊舗道(株)/TEL:09496-2-0311	認定番号	201010201
製造工場	筑豊舗道(株) 小竹工場(鞍手郡小竹町大字御徳字口伝ヶ浦1702番地の19)		
製品名	再生密粒度アスファルト混合物20mm50回(R-04s2)		
規格	最大粒径20mm 突固め回数50回	再生資源	アスファルトコンクリート塊50% 一般廃棄物溶融スラグ9%

認定事業者	東亜道路工業(株)/TEL:0946-42-2661	認定番号	072010201
製造工場	東亜道路工業(株)・常盤工業(株)・(株)佐藤渡辺 共同企業体福岡アスコン(朝倉郡筑前町篠隈116-1)		
製品名	RC20		
規格	最大粒径20mm 突固め回数50回	再生資源	アスファルトコンクリート塊25%

認定事業者	東亜道路工業(株)/TEL:0946-42-2661	認定番号	072010202
製造工場	東亜道路工業(株)・常盤工業(株)・(株)佐藤渡辺 共同企業体福岡アスコン(朝倉郡筑前町篠隈116-1)		
製品名	RC20-A		
規格	最大粒径20mm 突固め回数75回	再生資源	アスファルトコンクリート塊25%

認定事業者	(株)NIPPO/TEL:092-641-0815	認定番号	091010205
製造工場	福岡中央アスコン(株)(福岡市東区東浜二丁目6番17号) (株)NIPPO 福岡合材工場(福岡市東区東浜二丁目6番17号)		
製品名	再生密粒度アスファルト混合物(20mm)50回R-04		
規格	最大粒径20mm 突固め回数50回	再生資源	アスファルトコンクリート塊50%

認定事業者	(株)NIPPO/TEL:092-641-0815	認定番号	091010206
製造工場	福岡中央アスコン(株)(福岡市東区東浜二丁目6番17号) (株)NIPPO 福岡合材工場(福岡市東区東浜二丁目6番17号)		
製品名	再生密粒度アスファルト混合物(20mm)75回R-04A		
規格	最大粒径20mm 突固め回数75回	再生資源	アスファルトコンクリート塊50%

認定事業者	(株)NIPPO/TEL:092-641-0815	認定番号	171010202
製造工場	福岡中央アスコン(株)(福岡市東区東浜二丁目6番17号) (株)NIPPO 福岡合材工場(福岡市東区東浜二丁目6番17号)		
製品名	再生密粒度アスファルト混合物20mm(50)[R-04]		
規格	最大粒径20mm 突固め回数50回	再生資源	アスファルトコンクリート塊60%

アスファルト再生加熱
再生加熱
アスファルト混合物
(20ミリ)

再生密粒度アスファルト
混合物(20ミリ)

再生密粒度アスファルト
混合物(20ミリ)

再生密粒度アスファルト
混合物(13ミリ)

再生密粒度アスファルト
混合物(13ミリ)

再生密粒度アスファルト
混合物(13ミリ)

再生密粒度アスファルト
混合物(13ミリ)

認定事業者	(株)NIPPO/TEL:092-641-0815		認定番号	171010203
製造工場	福岡中央アスコン(株)(福岡市東区東浜二丁目6番17号) (株)NIPPO 福岡合材工場(福岡市東区東浜二丁目6番17号)			
製品名	再生密粒度アスファルト混合物20mm(75)[R-04A]			
規格	最大粒径20mm 突固め回数75回	再生資源	アスファルトコンクリート塊60%	

認定事業者	日本道路(株)/TEL:092-806-6042		認定番号	231010201
製造工場	日本道路(株) 西福岡合材センター(福岡市西区大字太郎丸字下割868-1)			
製品名	再生密粒度アスファルト混合物20mm(50回)[R-04]			
規格	最大粒径20mm 突固め回数50回	再生資源	アスファルトコンクリート塊60%	

認定事業者	日本道路(株)/TEL:092-806-6042		認定番号	231010202
製造工場	日本道路(株) 西福岡合材センター(福岡市西区大字太郎丸字下割868-1)			
製品名	再生密粒度アスファルト混合物20mm(75回)[R-04A]			
規格	最大粒径20mm 突固め回数75回	再生資源	アスファルトコンクリート塊60%	

認定事業者	日本道路(株)/TEL:0940-33-2584		認定番号	072010207
製造工場	日本道路(株) 福岡合材センター(宗像市石丸620-3)			
製品名	再生密粒度アスファルト混合物20mm50回[R-04]			
規格	最大粒径20mm 突固め回数50回	再生資源	アスファルトコンクリート塊50%	

認定事業者	日本道路(株)/TEL:0940-33-2584		認定番号	192010203
製造工場	日本道路(株) 福岡合材センター(宗像市石丸620-3)			
製品名	再生密粒度アスファルト混合物20mm75回[R-04A]			
規格	最大粒径20mm 突固め回数75回	再生資源	アスファルトコンクリート塊35%	

認定事業者	(株)フェアロード/TEL:093-202-1696		認定番号	201010202
製造工場	(株)フェアロード 遠賀合材工場(遠賀郡水巻町猪熊十丁目1467番13)			
製品名	再生密粒度アスコン20mm75回(R-04A)			
規格	最大粒径20mm 突固め回数75回	再生資源	アスファルトコンクリート塊60%	

認定事業者	(株)フェアロード/TEL:093-202-1696		認定番号	202010201
製造工場	(株)フェアロード 遠賀合材工場(遠賀郡水巻町猪熊十丁目1467番13)			
製品名	再生密粒度アスファルト混合物(20mm)50回R-04			
規格	最大粒径20mm 突固め回数50回	再生資源	アスファルトコンクリート塊60%	

認定事業者	(株)フェアロード/TEL:0943-23-6120		認定番号	132010201
製造工場	(株)フェアロード 八女合材工場(八女市今福字坂田612番1)			
製品名	再生密粒度アスファルト混合物(20)50回(R-04a)			
規格	最大粒径20mm 突固め回数50回	再生資源	アスファルトコンクリート塊50%	

認定事業者	(株)フェアロード/TEL:0943-23-6120		認定番号	212010201
製造工場	(株)フェアロード 八女合材工場(八女市今福字坂田612番1)			
製品名	再生密粒度アスファルト混合物(20)50回(R-04b)			
規格	最大粒径20mm 突固め回数50回	再生資源	アスファルトコンクリート塊60%	

認定事業者	(株)フェアロード/TEL:0943-23-6120		認定番号	132010202
製造工場	(株)フェアロード 八女合材工場(八女市今福字坂田612番1)			
製品名	再生密粒度アスファルト混合物(20)75回(R-04A)			
規格	最大粒径20mm 突固め回数75回	再生資源	アスファルトコンクリート塊50%	

認定事業者	福岡中央アスコン(株)/TEL:092-323-2501		認定番号	162010207
製造工場	福岡中央アスコン(株) 前原合材工場(糸島市東1792)			
製品名	再生密粒度アスファルト混合物(20mm)50回R-04			
規格	最大粒径20mm 突固め回数50回	再生資源	アスファルトコンクリート塊40%	

認定事業者	福岡中央アスコン(株)/TEL:092-323-2501		認定番号	162010208
製造工場	福岡中央アスコン(株) 前原合材工場(糸島市東1792)			
製品名	再生密粒度アスファルト混合物(20mm)75回R-04A			
規格	最大粒径20mm 突固め回数75回	再生資源	アスファルトコンクリート塊40%	

認定事業者	平成道路(有)/TEL:0930-25-5892		認定番号	202010202
製造工場	平成道路(有)(行橋市東大橋六丁目12番26号)			
製品名	再生密粒度アスファルト混合物(20)R-04			
規格	最大粒径20mm 突固め回数50回	再生資源	アスファルトコンクリート塊30%	

認定事業者	平成道路(有)/TEL:0930-25-5892		認定番号	202010203
製造工場	平成道路(有)(行橋市東大橋六丁目12番26号)			
製品名	再生密粒度アスファルト混合物(20)R-04A			
規格	最大粒径20mm 突固め回数75回	再生資源	アスファルトコンクリート塊30%	

認定事業者	前田道路(株)/TEL:093-581-0240		認定番号	152010201
製造工場	前田道路(株) 北九州合材工場(北九州市小倉北区西港町15番7)			
製品名	再生密粒度アスファルト混合物(20)[50]R-04a			
規格	最大粒径20mm 突固め回数50回	再生資源	アスファルトコンクリート塊60%	

認定事業者	前田道路(株)/TEL:093-581-0240		認定番号	152010202
製造工場	前田道路(株) 北九州合材工場(北九州市小倉北区西港町15番7)			
製品名	再生密粒度アスファルト混合物(20)[75]R-04A			
規格	最大粒径20mm 突固め回数75回	再生資源	アスファルトコンクリート塊60%	

認定事業者	前田道路(株)/TEL:092-503-2741		認定番号	092010215
製造工場	前田道路(株) 福岡合材工場(大野城市御笠川二丁目14番1号)			
製品名	再生密粒度アスファルト混合物(20)50回R-04			
規格	最大粒径20mm 突固め回数50回	再生資源	アスファルトコンクリート塊50%	

認定事業者	前田道路(株)/TEL:092-503-2741		認定番号	092010216
製造工場	前田道路(株) 福岡合材工場(大野城市御笠川二丁目14番1号)			
製品名	再生密粒度アスファルト混合物(20)75回R-04A			
規格	最大粒径20mm 突固め回数75回	再生資源	アスファルトコンクリート塊55%	

認定事業者	前田道路(株)/TEL:092-260-3504		認定番号	092010211
製造工場	前田道路(株) 福岡東合材工場(福岡市東区東浜二丁目69番1号)			
製品名	再生密粒度アスファルト混合物(20)(50)[R-04]			
規格	最大粒径20mm 突固め回数50回	再生資源	アスファルトコンクリート塊60%	

認定事業者	前田道路(株)/TEL:092-260-3504		認定番号	092010212
製造工場	前田道路(株) 福岡東合材工場(福岡市東区東浜二丁目69番1号)			
製品名	再生密粒度アスファルト混合物(20)(75)[R-04A]			
規格	最大粒径20mm 突固め回数75回	再生資源	アスファルトコンクリート塊60%	

再生加熱
アスファルト混合物

再生密粒度アスファルト
混合物(20ミリ)

再生密粒度アスファルト
混合物(20ミリ)

再生密粒度アスファルト
混合物(13ミリ)

再生密粒度アスファルト
混合物(13ミリ)

再生密粒度
アスファルト
混合物(13ミリ)

再生密粒度アスファルト
混合物(13ミリ)

認定事業者	前田道路(株)/TEL:0943-32-2244	認定番号	092010217
製造工場	前田道路(株) 八女合材工場(八女郡広川町大字藤田1428番5)		
製品名	再生密粒度アスファルト混合物20mm(50)R-04		
規格	最大粒径20mm 突固め回数50回	再生資源	アスファルトコンクリート塊50%

認定事業者	前田道路(株)/TEL:0943-32-2244	認定番号	092010218
製造工場	前田道路(株) 八女合材工場(八女郡広川町大字藤田1428番5)		
製品名	再生密粒度アスファルト混合物20mm(75)R-04A		
規格	最大粒径20mm 突固め回数75回	再生資源	アスファルトコンクリート塊40%

認定事業者	松山建設(株)/TEL:0979-83-3270	認定番号	092010207
製造工場	松山建設(株)(豊前市大字八屋322番地59)		
製品名	R-04		
規格	最大粒径20mm 突固め回数50回	再生資源	アスファルトコンクリート塊30%

認定事業者	松山建設(株)/TEL:0979-83-3270	認定番号	092010208
製造工場	松山建設(株)(豊前市大字八屋322番地59)		
製品名	R-04A		
規格	最大粒径20mm 突固め回数75回	再生資源	アスファルトコンクリート塊30%

認定事業者	三井住建道路(株)/TEL:0944-57-0024	認定番号	091010207
製造工場	三井住建道路(株) 九州支店 大牟田合材工場(大牟田市健老町458)		
製品名	再生密粒度アスファルト混合物(20mm)50回(R-04)		
規格	最大粒径20mm 突固め回数50回	再生資源	アスファルトコンクリート塊35%

認定事業者	三井住建道路(株)/TEL:0944-57-0024	認定番号	091010208
製造工場	三井住建道路(株) 九州支店 大牟田合材工場(大牟田市健老町458)		
製品名	再生密粒度アスファルト混合物(20mm)75回(R-04A)		
規格	最大粒径20mm 突固め回数75回	再生資源	アスファルトコンクリート塊35%

再生密粒度アスファルト混合物(13)

認定事業者	有明アスコン(株)/TEL:0968-57-3987	認定番号	091010307
製造工場	有明アスコン(株)(熊本県玉名市岱明町西照寺893番地)		
製品名	RC密粒13 50回		
規格	最大粒径13mm 突固め回数50回	再生資源	アスファルトコンクリート塊25%

認定事業者	大林道路(株)/TEL:0942-92-0084	認定番号	091010301
製造工場	大林道路(株) 北部アスファルト混合所 (佐賀県三養基郡基山町大字小倉字川辺87番3、87番4、91番1) 大林道路(株) 福岡クラッシングプラント(小郡市福童字折口1863番)		
製品名	密粒13RC50回(R-06a)		
規格	最大粒径13mm 突固め回数50回	再生資源	アスファルトコンクリート塊30%

認定事業者	大林道路(株)/TEL:0942-92-0084	認定番号	122010301
製造工場	大林道路(株) 北部アスファルト混合所 (佐賀県三養基郡基山町大字小倉字川辺87番3、87番4、91番1) 大林道路(株) 福岡クラッシングプラント(小郡市福童字折口1863番)		
製品名	密粒13RC75回(R-06A)		
規格	最大粒径13mm 突固め回数75回	再生資源	アスファルトコンクリート塊30%

認定事業者	大林道路(株)/TEL:0942-92-0084	認定番号	142010301
製造工場	大林道路(株) 北部アスファルト混合所 (佐賀県三養基郡基山町大字小倉字川辺87番3、87番4、91番1) 大林道路(株) 福岡クラッシングプラント(小郡市福童字折口1863番)		
製品名	密粒13RC50回(R-06b)		
規格	最大粒径13mm 突固め回数50回	再生資源	アスファルトコンクリート塊50%

認定事業者	大林道路(株)/TEL:0942-92-0084		認定番号	232010301
製造工場	大林道路(株) 北部アスファルト混合物 (佐賀県三養基郡基山町大字小倉字川辺87番3、87番4、91番1) 大林道路(株) 福岡クラッシングプラント(小都市福童字折口1863番)			
製品名	密粒13RC50回(R-06c)			
規格	最大粒径13mm 突固め回数50回	再生資源	アスファルトコンクリート塊60%	

認定事業者	鹿島道路(株)/TEL:092-948-1020		認定番号	082010302
製造工場	鹿島道路(株)福岡合材製造所(糟屋郡篠栗町大字内住字尾花4156)			
製品名	R-06a			
規格	最大粒径13mm 突固め回数50回	再生資源	アスファルトコンクリート塊50%	

認定事業者	鹿島道路(株)/TEL:092-948-1020		認定番号	172010301
製造工場	鹿島道路(株)福岡合材製造所(糟屋郡篠栗町大字内住字尾花4156)			
製品名	R-06A			
規格	最大粒径13mm 突固め回数75回	再生資源	アスファルトコンクリート塊50%	

認定事業者	鹿島道路(株)/TEL:092-948-1020		認定番号	191010302
製造工場	鹿島道路(株)福岡合材製造所(糟屋郡篠栗町大字内住字尾花4156)			
製品名	R-06b			
規格	最大粒径13mm 突固め回数50回	再生資源	アスファルトコンクリート塊60%	

認定事業者	九州アスコン(株)/TEL:0978-32-6789		認定番号	082010308
製造工場	九州アスコン(株)(大分県宇佐市大字清水字小永迫30番地)			
製品名	再生密粒度アスファルト混合物(13)50回R-06			
規格	最大粒径13mm 突固め回数50回	再生資源	アスファルトコンクリート塊29%	

認定事業者	久留米アスコン(株)/TEL:0942-47-2770		認定番号	072010306
製造工場	久留米アスコン(株)(久留米市善導寺町木塚294番地の1)			
製品名	RC密粒アスコン13			
規格	最大粒径13mm 突固め回数50回	再生資源	アスファルトコンクリート塊25%	

認定事業者	興和道路(株)/TEL:0948-22-2667		認定番号	072010302
製造工場	興和道路(株)飯塚支店 飯塚工場(飯塚市目尾字ソコ谷568番26)			
製品名	再生密粒度アスファルト混合物(13)50回R-06			
規格	最大粒径13mm 突固め回数50回	再生資源	アスファルトコンクリート塊50%	

認定事業者	興和道路(株)/TEL:0948-22-2667		認定番号	072010303
製造工場	興和道路(株)飯塚支店 飯塚工場(飯塚市目尾字ソコ谷568番26)			
製品名	再生密粒度アスファルト混合物(13)75回R-06A			
規格	最大粒径13mm 突固め回数75回	再生資源	アスファルトコンクリート塊50%	

認定事業者	興和道路(株)/TEL:092-504-1111		認定番号	071010305
製造工場	興和道路(株)福岡工場(福岡市博多区金の隈一丁目34番13号)			
製品名	再生密粒度アスファルト混合物(13)50回R-06			
規格	最大粒径13mm 突固め回数50回	再生資源	アスファルトコンクリート塊50%	

認定事業者	興和道路(株)/TEL:092-504-1111		認定番号	071010306
製造工場	興和道路(株)福岡工場(福岡市博多区金の隈一丁目34番13号)			
製品名	再生密粒度アスファルト混合物(13)75回R-06A			
規格	最大粒径13mm 突固め回数75回	再生資源	アスファルトコンクリート塊50%	

認定事業者	(株)古賀組/TEL:0946-22-4615		認定番号	211010301
製造工場	(株)古賀組 朝倉工場(朝倉市大庭字枳ノ木846番1)			
製品名	再生密粒度アスファルト混合物13mm(50)R-06			
規格	最大粒径13mm 突固め回数50回	再生資源	アスファルトコンクリート塊65%	

再生加熱
アスファルト混合物

再生密粒度アスファルト
混合物(20ミリ)

再生密粒度アスファルト
混合物(20ミリ)

再生密粒度アスファルト
混合物(13ミリ)

再生密粒度アスファルト
混合物(13ミリ)

再生密粒度アスファルト
混合物(13ミリ)

再生密粒度アスファルト
混合物(13ミリ)

認定事業者	三共建設(株)/TEL:093-631-1767		認定番号	191010303
製造工場	三共建設(株) アスファルト合材工場(北九州市八幡西区洞南町1番3及び1番4)			
製品名	再生密粒度アスファルト混合物13mm(50回)R-06			
規格	最大粒径13mm 突固め回数50回	再生資源	アスファルトコンクリート塊41%	

認定事業者	(株)新門司アスコン/TEL:093-481-2054		認定番号	092010302
製造工場	(株)新門司アスコン(北九州市門司区新門司三丁目39番)			
製品名	溶融スラグ再生密粒度アスファルト混合物13mm(50)			
規格	最大粒径13mm 突固め回数50回 一般廃棄物溶融スラグ入り	再生資源	アスファルトコンクリート塊50% 一般廃棄物溶融スラグ9%	

認定事業者	(株)新門司アスコン/TEL:093-481-2054		認定番号	171010301
製造工場	(株)新門司アスコン(北九州市門司区新門司三丁目39番)			
製品名	溶融スラグ再生密粒度アスファルト混合物13mm(75)			
規格	最大粒径13mm 突固め回数75回 一般廃棄物溶融スラグ入り	再生資源	アスファルトコンクリート塊50% 一般廃棄物溶融スラグ9%	

認定事業者	世紀東急工業(株)・(株)ガイアート 福岡合材共同企業体/TEL:092-503-2433		認定番号	072010308
製造工場	世紀東急工業(株)・(株)ガイアート 福岡合材共同企業体(糟屋郡宇美町大字井野字長谷710-5)			
製品名	再生密粒度アスファルト混合物13mm(50回)			
規格	最大粒径13mm 突固め回数50回	再生資源	アスファルトコンクリート塊50%	

認定事業者	世紀東急工業(株)・(株)ガイアート 福岡合材共同企業体/TEL:092-503-2433		認定番号	102010301
製造工場	世紀東急工業(株)・(株)ガイアート 福岡合材共同企業体(糟屋郡宇美町大字井野字長谷710-5)			
製品名	再生密粒度アスファルト混合物13mm(75回)			
規格	最大粒径13mm 突固め回数75回	再生資源	アスファルトコンクリート塊50%	

認定事業者	瀬口舗道(株)/TEL:0944-67-1135		認定番号	081010303
製造工場	瀬口舗道(株) 山川プラント工場(みやま市山川町清水字小田677番)			
製品名	R-06			
規格	最大粒径13mm 突固め回数50回	再生資源	アスファルトコンクリート塊30%	

認定事業者	瀬口舗道(株)/TEL:0944-67-1135		認定番号	081010304
製造工場	瀬口舗道(株) 山川プラント工場(みやま市山川町清水字小田677番)			
製品名	R-06A			
規格	最大粒径13mm 突固め回数75回	再生資源	アスファルトコンクリート塊30%	

認定事業者	(株)センコー企画・鹿島道路(株) 日田アスコン共同企業体/TEL:0973-28-2940		認定番号	191010304
製造工場	(株)センコー企画・鹿島道路(株) 日田アスコン共同企業体(大分県大分市大字丹生193番地の6)			
製品名	再生密粒度アスファルト混合物13mm(50)			
規格	最大粒径13mm 突固め回数50回	再生資源	アスファルトコンクリート塊40%	

認定事業者	大成ロテック(株)・(株)宇佐合材・日伸建設工業(株) 豊海アスコン共同企業体/TEL:0979-32-6080		認定番号	111010302
製造工場	大成ロテック(株)・(株)宇佐合材・日伸建設工業(株) 豊海アスコン共同企業体(大分県中津市植野21-1)			
製品名	再生密粒度アスコン13mm(R-06a)【50回】			
規格	最大粒径13mm 突固め回数50回	再生資源	アスファルトコンクリート塊40%	

認定事業者	大成ロテック(株)・三井住建道路(株) 共同企業体玄海アスコン/TEL:092-962-3623	認定番号	162010302
製造工場	大成ロテック(株)・三井住建道路(株) 共同企業体玄海アスコン(糟屋郡新宮町上府北四丁目4番1)		
製品名	再生密粒度アスファルト混合物(13mm)[50回]		
規格	最大粒径13mm 突固め回数50回	再生資源	アスファルトコンクリート塊65%

認定事業者	大成ロテック(株)・三井住建道路(株) 共同企業体玄海アスコン/TEL:092-962-3623	認定番号	162010303
製造工場	大成ロテック(株)・三井住建道路(株) 共同企業体玄海アスコン(糟屋郡新宮町上府北四丁目4番1)		
製品名	再生密粒度アスファルト混合物(13mm)[75回]		
規格	最大粒径13mm 突固め回数75回	再生資源	アスファルトコンクリート塊65%

認定事業者	大成ロテック(株)・三井住建道路(株) 共同企業体玄海アスコン/TEL:092-962-3623	認定番号	162010304
製造工場	大成ロテック(株)・三井住建道路(株) 共同企業体玄海アスコン(糟屋郡新宮町上府北四丁目4番1)		
製品名	再生密粒度アスファルト混合物(13mm)[50回]一般廃棄物溶融スラグ入り		
規格	最大粒径13mm 突固め回数50回 一般廃棄物溶融スラグ入り	再生資源	アスファルトコンクリート塊60% 一般廃棄物溶融スラグ5.5%

認定事業者	大成ロテック(株)・三井住建道路(株) 共同企業体玄海アスコン/TEL:092-962-3623	認定番号	231010301
製造工場	大成ロテック(株)・三井住建道路(株) 共同企業体玄海アスコン(糟屋郡新宮町上府北四丁目4番1)		
製品名	再生密粒度アスファルト混合物13mm50回		
規格	最大粒径13mm 突固め回数50回	再生資源	アスファルトコンクリート塊70%

認定事業者	筑豊舗道(株)/TEL:09496-2-0311	認定番号	192010301
製造工場	筑豊舗道(株) 小竹工場(鞍手郡小竹町大字御徳字口伝ヶ浦1702番地の19)		
製品名	再生密粒度アスファルト混合物13mm50回(R-06)		
規格	最大粒径13mm 突固め回数50回	再生資源	アスファルトコンクリート塊50%

認定事業者	筑豊舗道(株)/TEL:09496-2-0311	認定番号	192010302
製造工場	筑豊舗道(株) 小竹工場(鞍手郡小竹町大字御徳字口伝ヶ浦1702番地の19)		
製品名	再生密粒度アスファルト混合物13mm75回(R-06A)		
規格	最大粒径13mm 突固め回数75回	再生資源	アスファルトコンクリート塊50%

認定事業者	筑豊舗道(株)/TEL:09496-2-0311	認定番号	201010301
製造工場	筑豊舗道(株) 小竹工場(鞍手郡小竹町大字御徳字口伝ヶ浦1702番地の19)		
製品名	再生密粒度アスファルト混合物13mm50回(R-06s2)		
規格	最大粒径13mm 突固め回数50回	再生資源	アスファルトコンクリート塊50% 一般廃棄物溶融スラグ10%

認定事業者	東亜道路工業(株)/TEL:0946-42-2661	認定番号	192010303
製造工場	東亜道路工業(株)・常盤工業(株)・(株)佐藤渡辺 共同企業体福岡アスコン(朝倉郡筑前町篠隈116-1)		
製品名	RC13		
規格	最大粒径13mm 突固め回数50回	再生資源	アスファルトコンクリート塊55%

認定事業者	(株)NIPPO/TEL:092-641-0815	認定番号	091010305
製造工場	福岡中央アスコン(株)(福岡市東区東浜二丁目6番17号) (株)NIPPO 福岡合材工場(福岡市東区東浜二丁目6番17号)		
製品名	再生密粒度アスファルト混合物(13mm)50回R-06		
規格	最大粒径13mm 突固め回数50回	再生資源	アスファルトコンクリート塊50%

再生加熱
アスファルト混合物

再生密粒度アスファルト
混合物(20ミリ)

再生密粒度アスファルト
混合物(20ミリ)

再生密粒度アスファルト
混合物(13ミリ)

再生密粒度アスファルト
混合物(13ミリ)

ギャンプアスファルト
混合物(13ミリ)

再生密粒度アスファルト
混合物(13ミリ)

認定事業者	(株)NIPPO/TEL:092-641-0815	認定番号	171010302
製造工場	福岡中央アスコン(株)(福岡市東区東浜二丁目6番17号) (株)NIPPO 福岡合材工場(福岡市東区東浜二丁目6番17号)		
製品名	再生密粒度アスファルト混合物13mm(50)[R-06]		
規格	最大粒径13mm 突固め回数50回	再生資源	アスファルトコンクリート塊60%

認定事業者	日本道路(株)/TEL:092-806-6042	認定番号	152010301
製造工場	日本道路(株) 西福岡合材センター(福岡市西区大字太郎丸字下割868-1)		
製品名	再生密粒度アスファルト混合物13mm(50回)[R-06a]		
規格	最大粒径13mm 突固め回数50回	再生資源	アスファルトコンクリート塊60%

認定事業者	日本道路(株)/TEL:092-806-6042	認定番号	182010301
製造工場	日本道路(株) 西福岡合材センター(福岡市西区大字太郎丸字下割868-1)		
製品名	再生密粒度アスファルト混合物13mm(50回)[R-06b]		
規格	最大粒径13mm 突固め回数50回	再生資源	アスファルトコンクリート塊50%

認定事業者	日本道路(株)/TEL:0940-33-2584	認定番号	052010302
製造工場	日本道路(株) 福岡合材センター(宗像市石丸620-3)		
製品名	再生密粒度アスコン混合物13mm50回[R-06cs2]		
規格	最大粒径13mm 突固め回数50回 一般廃棄物溶融スラグ入り	再生資源	アスファルトコンクリート塊60% 一般廃棄物溶融スラグ12%

認定事業者	(株)フェアロード/TEL:093-202-1696	認定番号	201010302
製造工場	(株)フェアロード 遠賀合材工場(遠賀郡水巻町猪熊十丁目1467番13)		
製品名	再生密粒度アスコン13mm50回(R-06)		
規格	最大粒径13mm 突固め回数50回	再生資源	アスファルトコンクリート塊65%

認定事業者	(株)フェアロード/TEL:0943-23-6120	認定番号	132010302
製造工場	(株)フェアロード 八女合材工場(八女市今福字坂田612番1)		
製品名	再生密粒度アスファルト混合物(13)50回(R-06a)		
規格	最大粒径13mm 突固め回数50回	再生資源	アスファルトコンクリート塊50%

認定事業者	(株)フェアロード/TEL:0943-23-6120	認定番号	212010301
製造工場	(株)フェアロード 八女合材工場(八女市今福字坂田612番1)		
製品名	再生密粒度アスファルト混合物(13)50回(R-06b)		
規格	最大粒径13mm 突固め回数50回	再生資源	アスファルトコンクリート塊60%

認定事業者	(株)フェアロード/TEL:0943-23-6120	認定番号	132010304
製造工場	(株)フェアロード 八女合材工場(八女市今福字坂田612番1)		
製品名	再生密粒度アスファルト混合物(13)75回(R-06A)		
規格	最大粒径13mm 突固め回数75回	再生資源	アスファルトコンクリート塊50%

認定事業者	福岡中央アスコン(株)/TEL:092-323-2501	認定番号	162010306
製造工場	福岡中央アスコン(株) 前原合材工場(糸島市東1792)		
製品名	再生密粒度アスファルト混合物(13mm)50回R-06		
規格	最大粒径13mm 突固め回数50回	再生資源	アスファルトコンクリート塊50%

認定事業者	福岡中央アスコン(株)/TEL:092-323-2501	認定番号	162010307
製造工場	福岡中央アスコン(株) 前原合材工場(糸島市東1792)		
製品名	再生密粒度アスファルト混合物(13mm)75回R-06A		
規格	最大粒径13mm 突固め回数75回	再生資源	アスファルトコンクリート塊50%

認定事業者	平成道路(有)/TEL:0930-25-5892	認定番号	202010301
製造工場	平成道路(有)(行橋市東大橋六丁目12番26号)		
製品名	再生密粒度アスファルト混合物(13)R-06		
規格	最大粒径13mm 突固め回数50回	再生資源	アスファルトコンクリート塊30%

認定事業者	平成道路(有)/TEL:0930-25-5892	認定番号	202010302
製造工場	平成道路(有)(行橋市東大橋六丁目12番26号)		
製品名	再生密粒度アスファルト混合物(13)R-06A		
規格	最大粒径13mm 突固め回数75回	再生資源	アスファルトコンクリート塊30%

認定事業者	前田道路(株)/TEL:093-581-0240	認定番号	152010302
製造工場	前田道路(株) 北九州合材工場(北九州市小倉北区西港町15番7)		
製品名	再生密粒度アスファルト混合物(13)[50]R-06a		
規格	最大粒径13mm 突固め回数50回	再生資源	アスファルトコンクリート塊60%

認定事業者	前田道路(株)/TEL:093-581-0240	認定番号	152010303
製造工場	前田道路(株) 北九州合材工場(北九州市小倉北区西港町15番7)		
製品名	再生密粒度アスファルト混合物(13)[75]R-06A		
規格	最大粒径13mm 突固め回数75回	再生資源	アスファルトコンクリート塊60%

認定事業者	前田道路(株)/TEL:092-503-2741	認定番号	092010311
製造工場	前田道路(株) 福岡合材工場(福岡県大野城市御笠川二丁目14番1号)		
製品名	再生密粒度アスファルト混合物(13)50回R-06b		
規格	最大粒径13mm 突固め回数50回	再生資源	アスファルトコンクリート塊70%

認定事業者	前田道路(株)/TEL:092-260-3504	認定番号	23210302
製造工場	前田道路(株) 福岡東合材工場(福岡市東区東浜二丁目69番1号)		
製品名	再生密粒度アスファルト混合物(13)(50)[R-06a]		
規格	最大粒径13mm 突固め回数50回	再生資源	アスファルトコンクリート塊50%

認定事業者	前田道路(株)/TEL:092-260-3504	認定番号	232010303
製造工場	前田道路(株) 福岡東合材工場(福岡市東区東浜二丁目69番1号)		
製品名	再生密粒度アスファルト混合物(13)(50)[R-06b]		
規格	最大粒径13mm 突固め回数50回	再生資源	アスファルトコンクリート塊70%

認定事業者	前田道路(株)/TEL:092-260-3504	認定番号	232010304
製造工場	前田道路(株) 福岡東合材工場(福岡市東区東浜二丁目69番1号)		
製品名	再生密粒度アスファルト混合物(13)(75)[R-06A]		
規格	最大粒径13mm 突固め回数75回	再生資源	アスファルトコンクリート塊70%

認定事業者	前田道路(株)/TEL:0943-32-2244	認定番号	092010313
製造工場	前田道路(株) 八女合材工場(八女郡広川町大字藤田1428番5)		
製品名	再生密粒度アスファルト混合物13mm(50)R-06		
規格	最大粒径13mm 突固め回数50回	再生資源	アスファルトコンクリート塊50%

認定事業者	松山建設(株)/TEL:0979-83-3270	認定番号	092010304
製造工場	松山建設(株)(豊前市大字八屋322番地59)		
製品名	R-06		
規格	最大粒径13mm 突固め回数50回	再生資源	アスファルトコンクリート塊30%

認定事業者	松山建設(株)/TEL:0979-83-3270	認定番号	222010301
製造工場	松山建設(株)(豊前市大字八屋322番地59)		
製品名	R-06b		
規格	最大粒径13mm 突固め回数50回	再生資源	アスファルトコンクリート塊40%

認定事業者	松山建設(株)/TEL:0979-83-3270	認定番号	222010302
製造工場	松山建設(株)(豊前市大字八屋322番地59)		
製品名	R-06A		
規格	最大粒径13mm 突固め回数75回	再生資源	アスファルトコンクリート塊30%

再生加熱
アスファルト混合物

再生細粒度アスファルト
混合物(20ミリ)

再生細粒度アスファルト
混合物(20ミリ)

再生細粒度アスファルト
混合物(13ミリ)

再生細粒度アスファルト
混合物(13ミリ)

再生細粒度アスファルト
混合物(13ミリ)

再生細粒度アスファルト
混合物(13ミリ)

再生細粒度アスファルト
混合物(13ミリ)

再生細粒度アスファルト
混合物(13ミリ)

認定事業者	三井住建道路(株)/TEL:0944-57-0024		認定番号	091010306
製造工場	三井住建道路(株)九州支店 大牟田合材工場(大牟田市健老町458)			
製品名	再生密粒度アスファルト混合物(13mm)50回(R-06a)			
規格	最大粒径13mm 突固め回数50回	再生資源	アスファルトコンクリート塊35%	

認定事業者	三井住建道路(株)/TEL:0944-57-0024		認定番号	151010301
製造工場	三井住建道路(株)九州支店 大牟田合材工場(大牟田市健老町458)			
製品名	再生密粒度アスファルト混合物(13mm)50回(R-06b)			
規格	最大粒径13mm 突固め回数50回	再生資源	アスファルトコンクリート塊40%	

認定事業者	三井住建道路(株)/TEL:0944-57-0024		認定番号	151010302
製造工場	三井住建道路(株)九州支店 大牟田合材工場(大牟田市健老町458)			
製品名	再生密粒度アスファルト混合物(13mm)50回(R-06c)			
規格	最大粒径13mm 突固め回数50回	再生資源	アスファルトコンクリート塊50%	

再生細粒度アスファルト混合物(13)

認定事業者	興和道路(株)/TEL:0948-29-7101		認定番号	162010401
製造工場	興和道路(株)飯塚支店 飯塚工場(飯塚市目尾字シヨフ谷568番26)			
製品名	再生細粒度アスファルト混合物(13)50回R-08			
規格	最大粒径13mm 突固め回数50回	再生資源	アスファルトコンクリート塊50%	

認定事業者	興和道路(株)/TEL:092-504-1111		認定番号	151010401
製造工場	興和道路(株)福岡工場(福岡市博多区金の隈一丁目34番13号)			
製品名	再生細粒度アスファルト混合物(13)50回R-08			
規格	最大粒径13mm 突固め回数50回	再生資源	アスファルトコンクリート塊50%	

認定事業者	世紀東急工業(株)・(株)ガイアート 福岡合材共同企業体/TEL:092-503-2433		認定番号	132010401
製造工場	世紀東急工業(株)・(株)ガイアート 福岡合材共同企業体(糟屋郡宇美町大字井野字長谷710-5)			
製品名	再生細粒度アスファルト混合物13mm(50回)			
規格	最大粒径13mm 突固め回数50回	再生資源	アスファルトコンクリート塊50%	

認定事業者	東亜道路工業(株)/TEL:0946-42-2661		認定番号	162010402
製造工場	東亜道路工業(株)・常盤工業(株)・(株)佐藤渡辺 共同企業体福岡アスコン(朝倉郡筑前町篠隈116-1)			
製品名	RC細13			
規格	最大粒径13mm 突固め回数50回	再生資源	アスファルトコンクリート塊30%	

認定事業者	日本道路(株)/TEL:092-806-6042		認定番号	211010401
製造工場	日本道路(株)西福岡合材センター(福岡市西区大字太郎丸字下割872-1、873-1)			
製品名	再生細粒度アスファルト混合物13mm(50回)【R-08】			
規格	最大粒径13mm 突固め回数50回	再生資源	アスファルトコンクリート塊30%	

認定事業者	日本道路(株)/TEL:0940-33-2584		認定番号	182010401
製造工場	日本道路(株)福岡合材センター(宗像市石丸620-3)			
製品名	再生細粒度アスファルト混合物13mm50回【R-08】			
規格	最大粒径13mm 突固め回数50回	再生資源	アスファルトコンクリート塊45%	

認定事業者	(株)フェアロード/TEL:093-202-1696		認定番号	201010401
製造工場	(株)フェアロード 遠賀合材工場(遠賀郡水巻町猪熊十丁目1467番13)			
製品名	再生密粒度アスコン13mm50回(R-08)			
規格	最大粒径13mm 突固め回数50回	再生資源	アスファルトコンクリート塊60%	

認定事業者	(株)フェアロード/TEL:0943-23-6120	認定番号	132010402
製造工場	(株)フェアロード 八女合材工場(八女市今福字坂田612番1)		
製品名	再生細粒度アスファルト混合物(13)50回(R-08)		
規格	最大粒径13mm 突固め回数50回	再生資源	アスファルトコンクリート塊51%

認定事業者	前田道路(株)/TEL:0943-32-2244	認定番号	092010401
製造工場	前田道路(株) 八女合材工場(八女郡広川町大字藤田1428番5)		
製品名	再生細粒度アスファルト混合物13mm(50)R-08		
規格	最大粒径13mm 突固め回数50回	再生資源	アスファルトコンクリート塊40%

認定事業者	三井住建道路(株)/TEL:0944-57-0024	認定番号	151010402
製造工場	三井住建道路(株) 九州支店 大牟田合材工場(大牟田市健老町458)		
製品名	再生細粒度アスファルト混合物(13mm)50回(R-08)		
規格	最大粒径13mm 突固め回数50回	再生資源	アスファルトコンクリート塊30%

再生密粒度ギャップアスファルト混合物(13)

認定事業者	三共建設(株)/TEL:093-631-1767	認定番号	192010501
製造工場	三共建設(株) アスファルト合材工場(北九州市八幡西区洞南町1番3及び1番4)		
製品名	再生密粒度ギャップアスファルト混合物13mm(50回)R-09		
規格	最大粒径13mm 突固め回数50回	再生資源	アスファルトコンクリート塊30%

認定事業者	(株)新門司アスコン/TEL:093-481-2054	認定番号	171010501
製造工場	(株)新門司アスコン(北九州市門司区新門司三丁目39番)		
製品名	溶融スラグ再生密粒度ギャップアスファルト混合物13mm(50)		
規格	最大粒径13mm 突固め回数50回 一般廃棄物溶融スラグ入り	再生資源	アスファルトコンクリート塊50% 一般廃棄物溶融スラグ4.5%

認定事業者	前田道路(株)/TEL:093-581-0240	認定番号	152010501
製造工場	前田道路(株) 北九州合材工場(北九州市小倉北区西港町15番7)		
製品名	再生密粒度ギャップアスファルト混合物(13)[50]R-09		
規格	最大粒径13mm 突固め回数50回	再生資源	アスファルトコンクリート塊30%

再生開粒度アスファルト混合物(13)

認定事業者	三共建設(株)/TEL:093-631-1767	認定番号	192011101
製造工場	三共建設(株) アスファルト合材工場(北九州市八幡西区洞南町1番3及び1番4)		
製品名	再生開粒度アスファルト混合物13mm(50回)R-10		
規格	最大粒径13mm 突固め回数50回	再生資源	アスファルトコンクリート塊21%

認定事業者	前田道路(株)/TEL:093-581-0240	認定番号	152011101
製造工場	前田道路(株) 北九州合材工場(北九州市小倉北区西港町15番7)		
製品名	再生開粒度アスファルト混合物(13)[50]R-10		
規格	最大粒径13mm 突固め回数50回	再生資源	アスファルトコンクリート塊25%

再生加熱
アスファルト混合物

再生細粒度アスファルト
混合物(20ミリ)

再生密粒度アスファルト
混合物(20ミリ)

再生細粒度アスファルト
混合物(13ミリ)

再生細粒度アスファルト
混合物(13ミリ)

再生密粒度
ギャップアスファルト
混合物(13ミリ)

再生開粒度アスファルト
混合物(13ミリ)

■再生資源を含有した路盤材■



再生粒度調整碎石(RM-40)

認定事業者	大坪GSI(株)/TEL:0944-74-6811		認定番号	081020101
製造工場	大坪GSI(株) 立花工場(八女市立花町上辺春字坂/下5149番1)			
製品名	RM40(R50)			
規格	最大粒径40mm	再生資源	コンクリート塊50%	

認定事業者	大坪GSI(株)/TEL:0944-74-6811		認定番号	112020101
製造工場	大坪GSI(株) 山川工場(みやま市山川町河原内字冥加谷1438番1) 大坪GSI(株) 立花工場(八女市立花町上辺春字坂/下5149番1) 大坪GSI(株) 柳川工場(柳川市田脇字頓行345番1)			
製品名	RM40(R100)			
規格	最大粒径40mm	再生資源	コンクリート塊100%	

認定事業者	(株)サカヒラ/0948-22-8749		認定番号	092020101
製造工場	(株)サカヒラ リサイクルセンター(飯塚市潤野1217番1)			
製品名	再生粒度調整碎石(RM-40)			
規格	最大粒径40mm	再生資源	コンクリート塊100%	

再生粒度調整碎石(RM-25)

認定事業者	(株)アイチ./TEL:092-642-1101		認定番号	131020304
製造工場	(株)アイチ.(福岡市東区東浜二丁目85番24号)			
製品名	再生粒度調整碎石(RM-25)			
規格	最大粒径25mm	再生資源	コンクリート塊100%	

認定事業者	eデザイン(株)/TEL:0940-35-3522		認定番号	092020302
製造工場	eデザイン(株) リサイクルセンター(宗像市石丸字羽廣148番2)			
製品名	再生粒度調整碎石RM-25			
規格	最大粒径25mm	再生資源	コンクリート塊100%	

認定事業者	(株)浮羽商会/TEL:0943-73-3743		認定番号	112020303
製造工場	(株)浮羽商会 浮羽リサイクルセンター(久留米市田主丸町長栖761番地の3)			
製品名	再生粒度調整碎石(RM-25)			
規格	最大粒径25mm	再生資源	コンクリート塊100%	

認定事業者	永順産業株式会社/TEL:093-282-1222		認定番号	081020301
製造工場	永順産業株式会社(遠賀郡岡垣町大字三吉字熊原1210番)			
製品名	再生粒度調整碎石(RM-25)			
規格	最大粒径25mm	再生資源	コンクリート塊60%	

認定事業者	(株)エー・アール・シー/TEL:09496-2-2023		認定番号	082020301
製造工場	(株)エー・アール・シー(鞍手郡小竹町大字御徳字権現堂135番43)			
製品名	再生粒度調整碎石(RM25)			
規格	最大粒径25mm	再生資源	コンクリート塊100%	

認定事業者	(株)エー・アール・シー/TEL:09496-2-2023		認定番号	162020301
製造工場	(株)エー・アール・シー(鞍手郡小竹町大字御徳字権現堂135番43)			
製品名	再生粒度調整碎石(RM25)(S80)			
規格	最大粒径25mm	再生資源	コンクリート塊20% 鉄鋼スラグ80%	



認定事業者	(株)幸信/TEL:0948-29-0100	認定番号	22102301
製造工場	(株)幸信(飯塚市目尾字373谷568番18)		
製品名	再生粒度調整砕石RM-25		
規格	最大粒径25mm	再生資源	コンクリート塊100%

認定事業者	光進工業(株)/TEL:093-581-7046	認定番号	072020304
製造工場	光進工業(株) リサイクル部(北九州市小倉北区西港町125番8号)		
製品名	再生粒度調整砕石RM-25		
規格	最大粒径25mm	再生資源	コンクリート塊100%

認定事業者	コガ信工業(有)/TEL:0944-72-1828	認定番号	192020301
製造工場	コガ信工業(有) 大牟田四山事業場(福岡県大牟田市四山町100番26)		
製品名	再生粒度調整砕石RM-25		
規格	最大粒径25mm	再生資源	コンクリート塊100%

認定事業者	才田砕石工業(株)/TEL:0946-22-5315	認定番号	071020302
製造工場	才田砕石工業(株)(福岡県朝倉市下瀬字名子237番)		
製品名	再生粒度調整砕石(RM-25)		
規格	最大粒径25mm	再生資源	コンクリート塊50%

認定事業者	サカイ工業(株)/TEL:0942-64-3881	認定番号	132020301
製造工場	サカイ工業(株) リサイクルセンター(久留米市城島町大依字焼小豆63番) サカイ工業(株) リサイクル製品工場(久留米市三瀬町清松字角田265番5)		
製品名	再生粒度調整砕石(RM-25)		
規格	最大粒径25mm	再生資源	コンクリート塊90% 陶磁器くず(廃瓦)10%

認定事業者	(株)サカヒラ/TEL:0948-22-8749	認定番号	092020301
製造工場	(株)サカヒラ リサイクルセンター(飯塚市潤野1217番1)		
製品名	再生粒度調整砕石(RM-25)		
規格	最大粒径25mm	再生資源	コンクリート塊100%

認定事業者	牛嶋 利三(サンエイ工業)/TEL:0944-67-0707	認定番号	131020305
製造工場	サンエイ工業 山川工場(みやま市山川町立山字上目黒181番21)		
製品名	再生粒度調整砕石(RM-25)		
規格	最大粒径25mm	再生資源	コンクリート塊50%

認定事業者	(有)サン企画/TEL:0949-32-1400	認定番号	072020307
製造工場	(有)サン企画(宮若市本城字徳丸1592番50)		
製品名	再生粒度調整砕石RM-25		
規格	最大粒径25mm	再生資源	コンクリート塊100%

認定事業者	三共建設(株)/TEL:093-631-1767	認定番号	091020301
製造工場	三共建設(株) 黒崎センター(北九州市八幡西区築地町7番1)		
製品名	再生粒度調整砕石(RM-25)		
規格	最大粒径25mm	再生資源	コンクリート塊100%

認定事業者	三新興産(株)/TEL:0944-43-5955	認定番号	122020301
製造工場	三新興産(株)(大牟田市新港町6番9)		
製品名	再生粒度調整砕石(RM-25)		
規格	最大粒径25mm	再生資源	コンクリート塊100%

認定事業者	(株)三和興業/TEL:092-957-4900	認定番号	061020302
製造工場	(株)三和興業 リサイクルセンター(糟屋郡篠栗町大字内住字尾花4156番29)		
製品名	再生粒度調整砕石(RM-25)		
規格	最大粒径25mm	再生資源	コンクリート塊100%

認定事業者	瀬口舗道(株)/TEL:0944-67-1135	認定番号	092020304
製造工場	瀬口舗道(株) 山川プラント工場(みやま市山川町清水677番)		
製品名	RM-25		
規格	最大粒径25mm	再生資源	コンクリート塊100%





認定事業者	大成ロテック(株)・三井住建道路(株) 共同企業体玄海アスコン/TEL:092-962-3623		認定番号	071020303
製造工場	大成ロテック(株)・三井住建道路(株) 共同企業体玄海アスコン(糟屋郡新宮町上府北四丁目4番1)			
製品名	再生粒度調整碎石(RM-25)			
規格	最大粒径25mm	再生資源	コンクリート塊100%	
認定事業者	武中鉱産(株)/TEL:0947-32-2348		認定番号	081020304
製造工場	武中鉱産(株) 田川事業所(田川郡香春町大字採銅所オケ坂2951番14)			
製品名	再生粒度調整碎石RM-25			
規格	最大粒径25mm	再生資源	コンクリート塊50%	
認定事業者	堤工業(株)/TEL:0968-32-3121		認定番号	131020302
製造工場	堤工業(株)(熊本県山鹿市鹿北町芋生4278番地)			
製品名	再生粒度調整碎石(RM-25)			
規格	最大粒径25mm	再生資源	コンクリート塊50%	
認定事業者	(株)テイク1/TEL:0942-22-6060		認定番号	112020301
製造工場	(株)テイク1(久留米市藤山町銚立220番79)			
製品名	再生粒度調整碎石(RM-25)			
規格	最大粒径25mm	再生資源	コンクリート塊100%	
認定事業者	(有)東久興産/TEL:0942-43-4117		認定番号	111020302
製造工場	(有)東久興産(久留米市太郎原町字楠町1539番2)			
製品名	再生粒度調整碎石(RM-25)			
規格	最大粒径25mm	再生資源	コンクリート塊100%	
認定事業者	(株)都市資源開発/TEL:092-413-0855		認定番号	052020302
製造工場	(株)都市資源開発(糟屋郡須恵町大字植木字赤石2047番91)			
製品名	再生粒度調整碎石(RM-25)			
規格	最大粒径25mm	再生資源	コンクリート塊100%	
認定事業者	(株)西興/TEL:092-291-4842		認定番号	071020309
製造工場	(株)西興 太宰府第1工場(太宰府市大字北谷字夕内1116番4)			
製品名	再生粒度調整碎石(RM-25)			
規格	最大粒径25mm	再生資源	コンクリート塊100%	
認定事業者	(株)西村碎石所/TEL:093-451-0018		認定番号	072020305
製造工場	(株)西村碎石所 呼野工場(北九州市小倉南区大字小森158番)			
製品名	RM-25			
規格	最大粒径25mm	再生資源	コンクリート塊70%	
認定事業者	(株)西村碎石所/TEL:093-962-1321		認定番号	171020301
製造工場	(株)西村碎石所 蒲生工場(北九州市小倉南区大字南方688番1、688番3及び697番)			
製品名	RM-25			
規格	最大粒径25mm	再生資源	コンクリート塊70%	
認定事業者	(株)西村碎石所/TEL:093-617-9551		認定番号	071020308
製造工場	(株)西村碎石所 大谷工場(北九州市八幡西区大字畑579番)			
製品名	再生粒度調整碎石(RM-25)			
規格	最大粒径25mm	再生資源	コンクリート塊60%	
認定事業者	日鉄スラグ製品(株)/TEL:093-288-8081		認定番号	161020303
製造工場	日鉄スラグ製品(株)九州事業所 戸畑スラグ工場 (北九州市戸畑区大字中原46番地の93)			
製品名	再生粒度調整碎石(RM-25)			
規格	最大粒径25mm	再生資源	鉄鋼スラグ80% コンクリート塊20%	



認定事業者	有明アスコン(株)/TEL:0968-57-3987		認定番号	162020401
製造工場	有明アスコン(株)(熊本県玉名市岱明町西照寺893番地)			
製品名	再生クラッシュラン(RC-40)			
規格	最大粒径40mm	再生資源	コンクリート塊80% アスファルトコンクリート塊20%	

認定事業者	eデザイン(株)/TEL:0940-35-3522		認定番号	092020402
製造工場	eデザイン(株) リサイクルセンター(宗像市石丸字羽廣148番2)			
製品名	再生クラッシュランRC-40			
規格	最大粒径40mm	再生資源	コンクリート塊80% アスファルトコンクリート塊20%	

認定事業者	(株)浮羽商会/TEL:0943-73-3743		認定番号	072020407
製造工場	(株)浮羽商会 浮羽リサイクルセンター(久留米市田主丸町長栖字下上田761番3)			
製品名	再生クラッシュラン(RC-40)			
規格	最大粒径40mm	再生資源	コンクリート塊100%	

認定事業者	(有)うめざき興業/TEL:0944-87-6358		認定番号	182020401
製造工場	(有)うめざき興業 産廃リサイクル工場(大川市大字紅粉屋字南新開1113番1)			
製品名	再生クラッシュランRC40			
規格	最大粒径40mm	再生資源	コンクリート塊100%	

認定事業者	(株)永幸建設/TEL:0942-21-4520		認定番号	081020404
製造工場	(株)永幸建設(久留米市藤山町字狸川15番1)			
製品名	再生クラッシュラン(RC-40)			
規格	最大粒径40mm	再生資源	コンクリート塊80% アスファルトコンクリート塊20%	

認定事業者	永順産業(株)/TEL:093-282-1222		認定番号	081020406
製造工場	永順産業(株)(遠賀郡岡垣町大字三吉字熊原1210番)			
製品名	再生クラッシュラン(RC-40)			
規格	最大粒径40mm	再生資源	コンクリート塊60%	

認定事業者	(株)エー・アール・シー/TEL:09496-2-2023		認定番号	081020405
製造工場	(株)エー・アール・シー(鞍手郡小竹町大字御徳字権現堂135番43)			
製品名	再生クラッシュラン(RC-40)			
規格	最大粒径40mm	再生資源	コンクリート塊80% アスファルトコンクリート塊20%	

認定事業者	(株)エー・アール・シー/TEL:09496-2-2023		認定番号	162020402
製造工場	(株)エー・アール・シー(鞍手郡小竹町大字御徳字権現堂135番43)			
製品名	再生クラッシュランRC-40(S80)			
規格	最大粒径40mm	再生資源	コンクリート塊16% アスファルトコンクリート塊4% 鉄鋼スラグ80%	

認定事業者	江上建設(株)/TEL:0944-88-0888		認定番号	071020407
製造工場	江上建設(株) 環境リサイクルセンター (佐賀県佐賀市諸富町大字徳富113番地1、113番地3)			
製品名	再生クラッシュラン(RC-40)			
規格	最大粒径40mm	再生資源	コンクリート塊80% アスファルトコンクリート塊20%	

新規

認定事業者	(有)大里興業/TEL:0948-82-1082		認定番号	241020401
製造工場	(有)大里興業(嘉麻市宮吉字猫山56番1)(飯塚市綱分安丸1534番1)			
製品名	再生クラッシュラン(RC-40)			
規格	最大粒径40mm	再生資源	コンクリート塊100%	

認定事業者	太田登(太田古鉄商店)/TEL:093-436-1471		認定番号	111020403
製造工場	太田登(太田古鉄商店) 港町工場(京都郡苅田町港町20番5)			
製品名	再生クラッシュラン(RC-40)			
規格	最大粒径40mm	再生資源	コンクリート塊100%	

認定事業者	コガ信工業(有)/TEL:0944-72-1828		認定番号	192020401
製造工場	コガ信工業(有) 大牟田四山事業場(大牟田市四山町100番26)			
製品名	再生クラッシュラーン			
規格	最大粒径40mm	再生資源	コンクリート塊80% アスファルトコンクリート塊20%	
認定事業者	才田砕石工業(株)/TEL:0946-22-5315		認定番号	091020408
製造工場	才田砕石工業(株)(朝倉市下瀬字名子237番)			
製品名	再生クラッシュラーン(RC-40)			
規格	最大粒径40mm	再生資源	コンクリート塊30% アスファルトコンクリート塊20%	
認定事業者	サカイ工業(株)/TEL:0942-64-3881		認定番号	132020401
製造工場	サカイ工業(株) リサイクルセンター(久留米市城島町大依字焼小豆63番)			
製品名	再生クラッシュラーン(RC-40)			
規格	最大粒径40mm	再生資源	コンクリート塊80% アスファルトコンクリート塊10% 陶磁器くず(廃瓦)10%	
認定事業者	(株)サカヒラ/TEL:0948-22-8749		認定番号	092020401
製造工場	(株)サカヒラ リサイクルセンター(飯塚市潤野1217番1)			
製品名	再生クラッシュラーン(RC-40)			
規格	最大粒径40mm	再生資源	コンクリート塊95% アスファルトコンクリート塊5%	
認定事業者	(株)坂本工業/TEL:092-962-5002		認定番号	091020405
製造工場	(株)坂本工業 新宮リサイクルセンター(糟屋郡新宮町大字の野字長浦737番56)			
製品名	再生クラッシュラーン(RC-40)			
規格	最大粒径40mm	再生資源	コンクリート塊90% アスファルトコンクリート塊10%	
認定事業者	牛嶋利三(サンエイ工業)/TEL:0944-67-0707		認定番号	091020404
製造工場	サンエイ工業 山川工場(みやま市山川町立山字上目黒181番21)			
製品名	再生クラッシュラーン(RC-40)			
規格	最大粒径40mm	再生資源	コンクリート塊30% アスファルトコンクリート塊20%	
認定事業者	(株)三開永江組/TEL:0944-22-5418		認定番号	072020410
製造工場	(株)三開永江組 リサイクルプラント(みやま市高田町黒崎開字一番1番1)			
製品名	再生クラッシュラーン(RC-40)			
規格	最大粒径40mm	再生資源	コンクリート塊100%	
認定事業者	(有)サン企画/TEL:0949-32-1400		認定番号	081020403
製造工場	(有)サン企画(宮若市本城徳丸1592番50)			
製品名	再生クラッシュラーンRC-40			
規格	最大粒径40mm	再生資源	コンクリート塊80% アスファルトコンクリート塊20%	
認定事業者	三共建設(株)/TEL:093-631-1767		認定番号	091020401
製造工場	三共建設(株) 洞北センター(北九州市八幡西区洞北町1番81)			
製品名	再生クラッシュラーン(RC-40)			
規格	最大粒径40mm	再生資源	コンクリート塊80% アスファルトコンクリート塊20%	
認定事業者	三新興産(株)/TEL:0944-43-5955		認定番号	092020404
製造工場	三新興産(株)(大牟田市新港町6番9)			
製品名	再生クラッシュラーン(RC-40)			
規格	最大粒径40mm	再生資源	コンクリート塊100%	
認定事業者	(株)三和興業/TEL:092-957-4900		認定番号	081020407
製造工場	(株)三和興業 リサイクルセンター(糟屋郡篠栗町大字内住字尾花4156番29)			
製品名	再生クラッシュラーン(RC-40)			
規格	最大粒径40mm	再生資源	コンクリート塊100%	





認定事業者	瀬口舗道(株)/TEL:0944-67-1135		認定番号	081020401
製造工場	瀬口舗道(株) 山川プラント工場(みやま市山川町清水字小田677番)			
製品名	RC-40			
規格	最大粒径40mm	再生資源	コンクリート塊100%	
認定事業者	大成ロテック(株)・三井住建道路(株) 共同企業体玄海アスコン/TEL:092-962-3623		認定番号	082020401
製造工場	大成ロテック(株)・三井住建道路(株) 共同企業体玄海アスコン(糟屋郡新宮町上府北四丁目4番1)			
製品名	再生クラッシャーラン(RC-40)A			
規格	最大粒径40mm	再生資源	コンクリート塊100%	
認定事業者	大成ロテック(株)・三井住建道路(株) 共同企業体玄海アスコン/TEL:092-962-3623		認定番号	082020402
製造工場	大成ロテック(株)・三井住建道路(株) 共同企業体玄海アスコン(糟屋郡新宮町上府北四丁目4番1)			
製品名	再生クラッシャーラン(RC-40)B			
規格	最大粒径40mm	再生資源	コンクリート塊80% アスファルトコンクリート塊20%	
認定事業者	大成ロテック(株)・三井住建道路(株) 共同企業体玄海アスコン/TEL:092-962-3623		認定番号	231020401
製造工場	大成ロテック(株)・三井住建道路(株) 共同企業体玄海アスコン(糟屋郡新宮町上府北四丁目4番1)			
製品名	RC-40(スラグ混合品)			
規格	最大粒径40mm	再生資源	コンクリート塊50% 鉄鋼スラグ50%	
認定事業者	(有)大雄産業/TEL:0930-32-2854		認定番号	211020401
製造工場	(有)大雄産業(京都郡みやこ町勝山箕田字新池10番2)			
製品名	再生クラッシャーラン(RC-40)			
規格	最大粒径40mm	再生資源	コンクリート塊80% アスファルトコンクリート塊20%	
認定事業者	武中鉱産(株)/TEL:0947-32-2348		認定番号	081020415
製造工場	武中鉱産(株) 田川事業所(田川郡香春町大字探鋼所オケ坂2951番14)			
製品名	再生クラッシャーランRC-40			
規格	最大粒径40mm	再生資源	コンクリート塊40% アスファルトコンクリート塊20%	
認定事業者	堤工業(株)/TEL:0968-32-3121		認定番号	131020402
製造工場	堤工業(株)(熊本県山鹿市鹿北町芋生4278番地)			
製品名	再生クラッシャーラン(RC-40)			
規格	最大粒径40mm	再生資源	コンクリート塊35% アスファルトコンクリート塊15%	
認定事業者	(株)テイク1/TEL:0942-22-6060		認定番号	092020405
製造工場	(株)テイク1(久留米市藤山町銚子220番79)			
製品名	再生クラッシャーラン(RC-40)			
規格	最大粒径40mm	再生資源	コンクリート塊85% アスファルトコンクリート塊15%	
認定事業者	(有)東久興産/TEL:0942-43-4117		認定番号	072020408
製造工場	(有)東久興産(久留米市太郎原町字楠町1539番2)			
製品名	再生クラッシャーラン(RC-40)			
規格	最大粒径40mm	再生資源	コンクリート塊80% アスファルトコンクリート塊20%	



認定事業者	梅光産業(株)/TEL:093-341-8248		認定番号	081020414
製造工場	梅光産業(株) 喜多久工場(北九州市門司区大字喜多久22番2)			
製品名	再生クラッシュラン(RC-40)			
規格	最大粒径40mm	再生資源	コンクリート塊30% アスファルトコンクリート塊20%	

認定事業者	樋口産業(株)/TEL:092-871-6358		認定番号	091020410
製造工場	樋口産業(株) 東浜第一工場(福岡市博多区千代6丁目7番40号)			
製品名	再生クラッシュラン(RC-40)			
規格	最大粒径40mm	再生資源	コンクリート塊100%	

認定事業者	(株)フェアロード/TEL:0943-23-6120		認定番号	132020402
製造工場	(株)フェアロード 八女合材工場(八女市今福字坂田612番1)			
製品名	再生クラッシュランRC-40			
規格	最大粒径40mm	再生資源	コンクリート塊90% アスファルトコンクリート塊10%	

認定事業者	(株)文田建設/TEL:0944-53-1963		認定番号	172020403
製造工場	(株)文田建設 中間処理施設(大牟田市新開町3番地114)			
製品名	RC-40			
規格	最大粒径40mm	再生資源	コンクリート塊60%	

認定事業者	(株)別府土建/TEL:0946-22-0031		認定番号	101020403
製造工場	(株)別府土建 リサイクルセンター(朝倉市柿原字池ノ内610番)			
製品名	再生クラッシュラン(RC-40-1)			
規格	最大粒径40mm	再生資源	コンクリート塊100%	

認定事業者	(有)堀本建設/TEL:0930-24-7569		認定番号	092020406
製造工場	(有)堀本建設(行橋市大字大谷206番)			
製品名	再生クラッシュラン(RC-40)			
規格	最大粒径40mm	再生資源	コンクリート塊80% アスファルトコンクリート塊20%	

認定事業者	前田道路(株)/TEL:093-581-0240		認定番号	152020401
製造工場	前田道路(株) 北九州合材工場(北九州市小倉北区西港町15番7)			
製品名	再生クラッシュランRC-40			
規格	最大粒径40mm	再生資源	コンクリート塊90% アスファルトコンクリート塊10%	

認定事業者	前田道路(株)/TEL:092-260-3504		認定番号	172020404
製造工場	前田道路(株) 福岡東合材工場(福岡市東区東浜二丁目69番1号)			
製品名	再生クラッシュラン(RC-40)			
規格	最大粒径40mm	再生資源	アスファルトコンクリート塊100%	

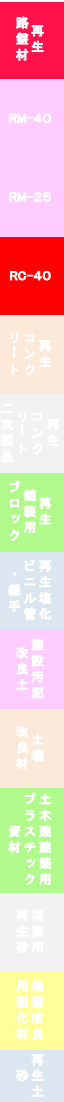
認定事業者	前田道路(株)/TEL:0943-32-2244		認定番号	072020413
製造工場	前田道路(株) 八女合材工場(八女郡広川町大字藤田1428番5)			
製品名	再生クラッシュラン(RC-40)			
規格	最大粒径40mm	再生資源	コンクリート塊100%	

認定事業者	(株)松尾組/TEL:093-618-5030		認定番号	162020404
製造工場	(株)松尾組 再生骨材リサイクル工場(北九州市八幡西区大字畑696番)			
製品名	再生クラッシュランRC-40			
規格	最大粒径40mm	再生資源	コンクリート塊30% アスファルトコンクリート塊20%	

認定事業者	松隈重機工業(株)/TEL:092-327-1013		認定番号	102020402
製造工場	松隈重機工業(株)(糸島市志摩松隈字中原593番)			
製品名	再生クラッシュランRC-40スラグ入り			
規格	最大粒径40mm	再生資源	コンクリート塊90% 一般廃棄物溶融スラグ10%	

新規

認定事業者	松山建設(株)/TEL:0979-83-3270		認定番号	071020404
製造工場	松山建設(株) 豊前合材工場(豊前市大字八屋322番地59)			
製品名	再生クラッシュラン(RC-40)			
規格	最大粒径40mm	再生資源	アスファルトコンクリート塊20% コンクリート塊80%	
認定事業者	(有)萬葉/TEL:0944-55-4801		認定番号	072020409
製造工場	(有)萬葉 健老リサイクル工場(大牟田市健老町469番地)			
製品名	再生クラッシュラン(RC-40)			
規格	最大粒径40mm	再生資源	コンクリート塊85% アスファルトコンクリート塊15%	
認定事業者	三加和鉱山(株)/TEL:0968-34-3164		認定番号	091020407
製造工場	三加和鉱山(株)(熊本県五名郡和水町上十町字山下1178番8)			
製品名	再生クラッシュラン(RC-40)			
規格	最大粒径40mm	再生資源	コンクリート塊30% アスファルトコンクリート塊20%	
認定事業者	三井住建道路(株)/TEL:0944-57-0024		認定番号	241020402
製造工場	三井住建道路(株)(大牟田市健老町458番)			
製品名	再生クラッシュラン(RC-40)			
規格	最大粒径40mm	再生資源	コンクリート塊100%	
認定事業者	(有)宮埜開発/TEL:0979-25-3287		認定番号	181020403
製造工場	(有)宮埜開発(築上郡上毛町大字上唐原2349番)			
製品名	再生クラッシュラン(RC-40)			
規格	最大粒径40mm	再生資源	コンクリート塊100%	
認定事業者	(株)大和土木/TEL:0947-42-5507		認定番号	071020405
製造工場	(株)大和土木 鳥越処理場(田川市大字弓削田2803番地の2)			
製品名	再生クラッシュラン(RC-40)			
規格	最大粒径40mm	再生資源	コンクリート塊80% アスファルトコンクリート塊20%	



■再生資源を含有したコンクリート■



再生骨材コンクリートL

認定事業者	野方菱光(株)/TEL:092-811-5727				認定番号	052030201	
製造工場	野方菱光(株) 飯盛工場(福岡市西区大字飯盛425番地の1)						
製品名	再生コンクリート						
認定配合	粗骨材の最大寸法(mm)	スラブ(cm)	呼び強度			再生資源	コンクリート塊40%
			18	21	24		
	20、25 40	8,10,12,15,18 8,10,12,15	○	○	○		

認定事業者	樋口産業(株)/TEL:092-643-5539				認定番号	112030201	
製造工場	樋口産業(株) 東浜工場(福岡市東区東浜2丁目5番40号)						
製品名	再生骨材コンクリートL						
認定配合	粗骨材の最大寸法(mm)	スラブ(cm)	呼び強度			再生資源	コンクリート塊30%
			18	21	24		
	20、25 40	8,10,12,15,18 8,10,12,15	○	○	○		

■再生コンクリート二次製品■

プレキャスト無筋コンクリート製品(舗装・境界ブロック類)



認定事業者	小倉セメント製品工業(株)/TEL:093-921-0136				認定番号	141040201
製造工場	小倉セメント製品工業(株) 本社工場(北九州市小倉北区霧ヶ丘3丁目11番10号) 小倉セメント製品工業(株) 新門司工場(北九州市門司区新門司3丁目59)					
製品名	歩車道境界ブロック 地先境界ブロック 等					
寸法・規格	歩車道境界ブロックA・B・C L=600, 990, 2000 地先境界ブロックA・B・C L=600等				再生資源	一般廃棄物溶融スラグ14.1%

プレキャスト鉄筋コンクリート製品(擁壁類)



認定事業者	小倉セメント製品工業(株)/TEL:093-921-0136		認定番号	141040701
製造工場	小倉セメント製品工業(株) 本社工場(北九州市小倉北区霧ヶ丘3丁目11番10号) 小倉セメント製品工業(株) 新門司工場(北九州市門司区新門司3丁目59)			
製品名	プレキャストウォール			
寸法・規格	H=600~3000 L=2000等	再生資源	一般廃棄物溶融スラグ14.1%	

プレキャスト鉄筋コンクリート製品(暗きょ類)



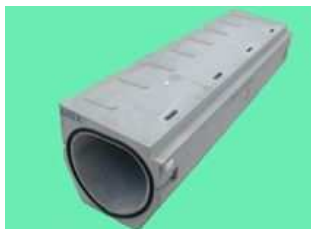
認定事業者	日本ヒューム(株)/TEL:093-791-0026		認定番号	182040801
製造工場	日本ヒューム(株) 九州工場(北九州市若松区赤岩町2番1号)			
製品名	溶融スラグ細骨材入り下水道用鉄筋コンクリート管			
寸法・規格	JSWAS A-2	再生資源	一般廃棄物溶融スラグ13%	

認定事業者	日本ヒューム(株)/TEL:093-791-0026		認定番号	182040802
製造工場	日本ヒューム(株) 九州工場(北九州市若松区赤岩町2番1号)			
製品名	溶融スラグ細骨材入り下水道シールド工事用コンクリート系セグメント			
寸法・規格	JSWAS A-4	再生資源	一般廃棄物溶融スラグ13%	

認定事業者	日本ヒューム(株)/TEL:093-791-0026		認定番号	182040803
製造工場	日本ヒューム(株) 九州工場(北九州市若松区赤岩町2番1号)			
製品名	溶融スラグ細骨材入り遠心力鉄筋コンクリート管			
寸法・規格	JIS A 5372	再生資源	一般廃棄物溶融スラグ13%	



プレキャスト鉄筋コンクリート製品(路面排水溝類)



認定事業者	小倉セメント製品工業(株)/TEL:093-921-0136		認定番号	141041001
製造工場	小倉セメント製品工業(株) 本社工場(北九州市小倉北区霧ヶ丘3丁目11番10号) 小倉セメント製品工業(株) 新門司工場(北九州市門司区新門司3丁目59)			
製品名	クリーン側溝 KNS側溝 L型側溝 上蓋・落蓋式U形側溝 等			
寸法・規格	クリーン側溝300~600 L=2000 KNS側溝240~600 L=2000 L型側溝 上・落蓋式U形側溝150~600 L=600、1000、2000 等	再生資源	一般廃棄物溶融スラグ14.1%	

プレキャスト鉄筋コンクリート製品(用排水溝類)



認定事業者	小倉セメント製品工業(株)/TEL:093-921-0136		認定番号	141041101
製造工場	小倉セメント製品工業(株) 本社工場(北九州市小倉北区霧ヶ丘3丁目11番10号) 小倉セメント製品工業(株) 新門司工場(北九州市門司区新門司3丁目59)			
製品名	KC型柵渠Ⅱ型			
寸法・規格	枠400H~1800H 板198~548 L=910、1410 等	再生資源	一般廃棄物溶融スラグ14.1%	

■再生資源を含有した舗装用ブロック■



普通舗装用れんが

認定事業者	黒崎播磨(株)/TEL:093-622-7265		認定番号	071050102
製造工場	岡本煉瓦(株)(愛知県碧南市堀方町3丁目30番地)			
製品名	ネオシリーズ(景観用普通れんが)			
寸法・規格	寸法:230×114×50mm 寸法:230×114×60mm	再生資源	採石及び窯業廃土44.3~63.8% 陶磁器くず(レンガくず)5.1~5.3% 陶磁器くず(陶器くず)5.3~5.4% 陶磁器くず(磁器くず)5.3~10.7%	

透水性舗装用れんが

認定事業者	黒崎播磨(株)/TEL:093-622-7265		認定番号	071050201
製造工場	岡本煉瓦(株)(愛知県碧南市堀方町3丁目30番地)			
製品名	ネオシリーズ(景観用透水れんが)			
寸法・規格	寸法:230×114×50mm 寸法:230×114×60mm	再生資源	採石及び窯業廃土44.3~63.8% 陶磁器くず(レンガくず)5.1~5.3% 陶磁器くず(陶器くず)5.3~5.4% 陶磁器くず(磁器くず)5.3~10.7%	

認定事業者	創宮(株)/TEL:0986-57-2172		認定番号	172050501
製造工場	創宮(株)(宮崎県都城市山之口町山之口3388番地の1)			
製品名	リブリック(透水タイプ)			
寸法・規格	寸法:230×115×50	再生資源	採石及び窯業廃土50%	

木質ブロック



認定事業者	リソースフォレスト(株)/TEL:092-683-0520		認定番号	172050901
製造工場	リソースフォレスト(株)(朝倉郡東峰村大字福井950番地1)			
製品名	木製舗装材ブロックウィードロック木煉			
寸法・規格	200×100×t50	再生資源	再・未利用木材100%	



再生
材料

RM-40

RM-25

RC-40

コンクリート
再生コンクリート
二次製品ブロック
再生
舗装用再生塩化
ビニル管建設汚泥
改良土土質
改良材土木建設
資材
プラスチック再生
砂地盤改良
材再生
砂

■再生塩化ビニル管・継手■



建物排水用リサイクル発泡三層硬質塩化ビニル管

認定事業者	(株)クボタケミックス/TEL:0465-48-3138		認定番号	052060202
製造工場	(株)クボタケミックス 小田原工場(神奈川県小田原市酒匂7丁目6番1号)			
製品名	KCリサイクル硬質ポリ塩化ビニル発泡三層管(RF-VP)			
寸法・規格	呼び:40,50,65,75,100,125,150 長さ:4000mm	再生資源	廃棄された硬質塩化ビニル管・継手30%	

認定事業者	積水化学工業(株)/TEL:092-271-1314		認定番号	052060203
製造工場	千葉積水工業(株) (千葉県市原市潤井戸2082番地)			
製品名	エスロン発泡三層パイプ(RF-VP)			
寸法・規格	サイズ:40,50,65,75,100,125,150 L=4000	再生資源	廃棄された硬質塩化ビニル管・継手31%~34%	

下水道用リサイクル三層硬質塩化ビニル管

認定事業者	(株)クボタケミックス/TEL:0465-48-3138		認定番号	052060302
製造工場	(株)クボタケミックス 小田原工場(神奈川県小田原市酒匂7丁目6番1号)			
製品名	KC下水道用リサイクル硬質ポリ塩化ビニル三層管			
寸法・規格	①プレーンエンド直管(RS-VU) ②ゴム輪受口片受け直管(RS-SRB) ③ゴム輪受口両受け直管(RS-WSRB) 〈呼び径〉各種類とも100, 150, 200 〈長さ〉RS-VU, RS-WSRB…全長4m RS-SRB…有効長4mまたは0.8m	再生資源	廃棄された硬質塩化ビニル管・継手30%	

認定事業者	積水化学工業(株)092-271-1314		認定番号	052060303
製造工場	千葉積水工業(株) (千葉県市原市潤井戸2082番地)			
製品名	エスロンリサイクル三層パイプ(RS-VU)			
寸法・規格	直管(L=4000):サイズ100,150,200 ゴム輪受口片受直管(L=4000):サイズ100,150 ゴム輪受口片受直管(L=800):サイズ100,150 ゴム輪受口両受直管(L=4000):サイズ100,150	再生資源	廃棄された硬質塩化ビニル管・継手60%~63%	

■建設汚泥改良土■



第1種処理土

認定事業者	(株)環境施設/TEL:092-926-6168	認定番号	052070101
製造工場	(株)環境施設(筑紫野市大字山家2060番地の7)		
製品名	再生洗砂		
再生資源	建設汚泥100%		

認定事業者	(株)環境施設/TEL:092-926-6168	認定番号	052070102
製造工場	(株)環境施設(筑紫野市大字山家2060番地の7)		
製品名	第1種改良土		
再生資源	建設汚泥100%		

認定事業者	(株)環境施設/TEL:092-707-8690	認定番号	162070101
製造工場	(株)環境施設 立花寺リサイクルプラント(福岡市博多区立花寺字大浦273番1,2)		
製品名	第1種改良土		
再生資源	建設汚泥100%		

認定事業者	キソキカイ(株)/TEL:092-928-1515	認定番号	052070103
製造工場	キソキカイ(株) 北谷工場(太宰府市大字北谷832番3)		
製品名	再生土		
再生資源	建設汚泥100%		

認定事業者	キソキカイ(株)/TEL:092-928-1515	認定番号	081070101
製造工場	キソキカイ(株) 北谷工場(太宰府市大字北谷832番3)		
製品名	再生洗砂		
再生資源	建設汚泥100%		

第2種処理土

認定事業者	大坪GSI(株)/TEL:0944-74-6811	認定番号	071070201
製造工場	大坪GSI(株) 柳川工場(柳川市田脇字頓行345番1及び347番1)		
製品名	再生砂		
再生資源	建設汚泥100%		

認定事業者	(株)一典工業/TEL:0946-42-8388	認定番号	171070201
製造工場	(株)一典工業(朝倉郡筑前町東小田字巡尾668番1)		
製品名	再生土		
再生資源	建設汚泥100%		

認定事業者	(有)環境建設/TEL:0943-77-9011	認定番号	052070203
製造工場	(有)環境建設 中間処理施設(うきは市吉井町富永字東八幡免1681番1)		
製品名	改良土		
再生資源	建設汚泥100%		

認定事業者	(株)環境施設/TEL:093-791-8561	認定番号	112070201
製造工場	(株)環境施設(北九州市若松区南二島四丁目495番219)		
製品名	改良土		
再生資源	建設汚泥100%		

認定事業者	九州バイオカーボン(株)/TEL:092-921-3338	認定番号	061070201
製造工場	九州バイオカーボン(株)(太宰府市大字北谷字夕内1125番2)		
製品名	改良土		
再生資源	建設汚泥100%		

認定事業者	(株)ソイルマネジメント/TEL:092-652-3585	認定番号	131070201
製造工場	(株)ソイルマネジメント(糟屋郡久山町大字山田字廣浦2296番1)		
製品名	改良土		
再生資源	建設汚泥100%		

認定事業者	(株)西興/TEL:092-291-4842	認定番号	191070201
製造工場	(株)西興 太宰府第1工場(太宰府市大字北谷字夕内1116番7)		
製品名	改良土(第2種)		
再生資源	建設汚泥100%		



■土壤改良材■

パーク堆肥



認定事業者	九州パーク(株)/TEL:0948-57-0155	認定番号	082080202
製造工場	九州パーク(株)(嘉麻市稲築才田字堤ノ口86番1) 福岡パーク事業協同組合(嘉麻市牛隈650番地2)		
製品名	グリーンソイル		
再生資源	樹皮100%		

認定事業者	九州パーク(株)/TEL:0948-57-0155	認定番号	082080203
製造工場	九州パーク(株)(嘉麻市稲築才田字堤ノ口86番1) 福岡パーク事業協同組合(嘉麻市牛隈650番地2)		
製品名	ソイルウェーブ		
再生資源	樹皮100%		

認定事業者	山陽チップ工業(株)/TEL:083-231-6060	認定番号	161080201
製造工場	山陽チップ工業(株)(山口県美祢市西厚保町大字原1937番地)		
製品名	サンヨーパーク		
再生資源	樹皮100%		

認定事業者	(株)守恒造園建設/TEL:093-962-4211	認定番号	052080201
製造工場	(株)守恒造園建設 木くずリサイクルセンター(破碎、チップ化) (北九州市小倉南区大字堀越510-1) (株)守恒造園建設 堆肥センター(堆肥化)(北九州市小倉南区大字井手浦208)		
製品名	エコ・ユウキ		
再生資源	樹木剪定枝100%		

認定事業者	(株)リョクシ/TEL:092-624-2522	認定番号	082080204
製造工場	九州パーク(株)(嘉麻市稲築才田字堤ノ口86番1) 福岡パーク事業協同組合(嘉麻市牛隈650番地2)		
製品名	B.F.アース		
再生資源	樹皮100%		

グラウンド舗装用土壤改良材



新規	認定事業者	(株)ハイクレー/TEL:092-626-8530	認定番号	241080301
	製造工場	(株)ハイクレー八木山工場(飯塚市大字八木山字和田863番地) (株)ハイクレー宮若工場(宮若市小伏1439番地)		
	製品名	ソイレックス		
	再生資源	浄水場から発生する上水汚泥100%		

■ 土木建築用プラスチック資材 ■
 木材・プラスチック再生複合材



認定事業者	エア・ウォーター・エコロッカ(株)/TEL:026-282-0033	認定番号	192120101
製造工場	エア・ウォーター・エコロッカ(株) 長野工場(長野県長野市若穂保科3440番地9)		
製品名	ECOROCCA(エコ・ロッカ)エクステリア材(DK-2020)		
再生資源	再・未利用木材(間伐材を含む)16%、廃プラスチック28%		

認定事業者	(株)エコウッド/TEL:093-751-2424	認定番号	132120101
製造工場	(株)エコウッド(北九州市若松区響町一丁目12番1)		
製品名	エコMウッド		
再生資源	再・未利用木材(間伐材を含む)50%、廃プラスチック40%		

再生プラスチック車止め



認定事業者	帝金(株)/TEL:06-6607-0021	認定番号	181120401
製造工場	東洋ケミカル(株) 福岡工場(糟屋郡新宮町上府北3-7-1)		
製品名	帝金エコバリカー		
再生資源	廃プラスチック90%		



■埋戻用再生砂■

再生
砂

RM-40

RM-25

RC-40

RC-20

再生
コンクリート

再生
コンクリート
二次製品

再生
舗装用
ブロック

再生
堆肥
・糞
・堆肥

建設
汚泥
改良土

土
壌
改良
材

土木
建築
資材
用
プラスチック

再生
埋戻
砂

地盤
改良
材

再生
土
砂



認定事業者	(株)エヌジェイ・エコサービス/TEL:093-588-7290	認定番号	141130101
製造工場	北九州市新門司工場(北九州市門司区新門司三丁目79番地) 糸島市クリーンセンター(糸島市志摩西貝塚122)		
製品名	エヌエスエコサンド		
再生資源	一般廃棄物溶融スラグ100%		

認定事業者	大坪GSI(株)/TEL:0944-74-6811	認定番号	132130101
製造工場	大坪GSI(株) 柳川工場(柳川市田脇字頓行345番1)		
製品名	埋戻用再生砂(リスナ)		
再生資源	陶磁器くず(廃瓦、レンガくず)100%		

認定事業者	JFEエンジニアリング(株)/TEL:092-474-1574	認定番号	121130101
製造工場	クリーンヒル宝満(筑紫野市大字原田1389番地)		
製品名	埋戻用再生砂CH		
再生資源	一般廃棄物溶融スラグ100%		

認定事業者	JFEエンジニアリング(株)/TEL:092-474-1574	認定番号	172130101
製造工場	廃棄物再生処理センター「サン・ポート」(朝倉郡筑前町栗田8番地3)		
製品名	埋戻用再生砂SP		
再生資源	一般廃棄物溶融スラグ100%		

■地盤改良用固化材■



認定事業者	江洲設備(株)/TEL:0942-50-0770	認定番号	211140101
製造工場	江洲設備(株) 改良土施設・土質改良材製造施設 (久留米市善道寺町木塚字水間町319番1)		
製品名	地盤改良用固化材(エナジーソイル)		
再生資源	製紙スラッジ灰50%、石炭灰10%		

認定事業者	大坪GSI(株)/TEL:0944-74-6811	認定番号	131140104
製造工場	大坪GSI(株) 山川工場(みやま市山川町河原内字鍋谷1483番1)		
製品名	再生固化材		
再生資源	廃石膏(半水石膏)41%、製紙スラッジ灰41%		

認定事業者	(有)大牟田エコクリーン/TEL:0944-43-1105	認定番号	162140101
製造工場	(有)大牟田エコクリーン(大牟田市大字手鎌1853番地2)		
製品名	エコプラスーO		
再生資源	廃石膏(半水石膏)60%		

■再生土砂■



認定事業者	大坪GSI(株)/TEL:0944-74-6811	認定番号	151160201
製造工場	大坪GSI(株) 山川工場(みやま市山川町河原内字鍋谷1483番3)		
製品名	発泡ガラス		
再生資源	廃ガラス(焼成発泡したもの)100%		

認定事業者	才田砕石工業(株)/TEL:0946-22-5315	認定番号	142160101
製造工場	才田砕石工業(株)(朝倉市下洲472番地)		
製品名	HC複合盛土材		
再生資源	砕石法の適用となる岩石の砕石微粉末19%		

認定事業者	中国高圧コンクリート工業(株)/TEL:082-243-6928	認定番号	232160201
製造工場	新小野田リサイクルセンター(新小野田発電所)(山口県山陽小野田市新沖2丁目1番1号) 三隅リサイクルセンター(三隅発電所)(島根県浜田市三隅町岡見1810)		
製品名	ライトサンド		
再生資源	石炭灰(クンカアッシュ)100%		





福岡県環境部循環型社会推進課

〒812-8577 福岡市博多区東公園 7 番 7 号

TEL 092-643-3372 FAX 092-643-3377

e-mail : recycle@pref.fukuoka.lg.jp